

Estabelecimento: 3113 Instituto Politécnico de Lisboa - Escola Superior de Comunicação Social
Curso Superior: 9191 Jornalismo
Licenciatura

OPÇÃO CANDIDATURA

Opção	Cands. %	Cols. %
1ª	48 27	8 53
2ª	34 19	3 20
3ª	42 24	3 20
4ª	23 13	1 7
5ª	18 10	0 0
6ª	11 6	0 0
Total	176	15

ETAPA COLOCAÇÃO (contingente)

Etapa Colocação	Cands. %	Cols. %	Nota
17 Geral	176 100	15 100	149,0
Total	176	15	

DISTRITO/GAES DE CANDIDATURA

Distrito Origem	Cands. %	Cols. %
Lisboa	127 72	11 73
Setúbal	10 6	0 0
Leiria	5 3	1 7
R. A. Madeira	5 3	1 7
Santarém	5 3	0 0
Porto	4 2	0 0
Faro	4 2	0 0
Aveiro	3 2	0 0
Évora	3 2	0 0
Beja	3 2	1 7
R. A. Açores	2 1	0 0
Viana do Castelo	1 1	0 0
Viseu	1 1	0 0
Guarda	1 1	0 0
Bragança	1 1	0 0
Portalegre	1 1	1 7
Total	176	15

SEXO DOS CANDIDATOS

Sexo	Cands. %	Cols. %
Masc.	59 34	7 47
Femin.	117 66	8 53
Total	176	15

CURSO DO 12º ANO

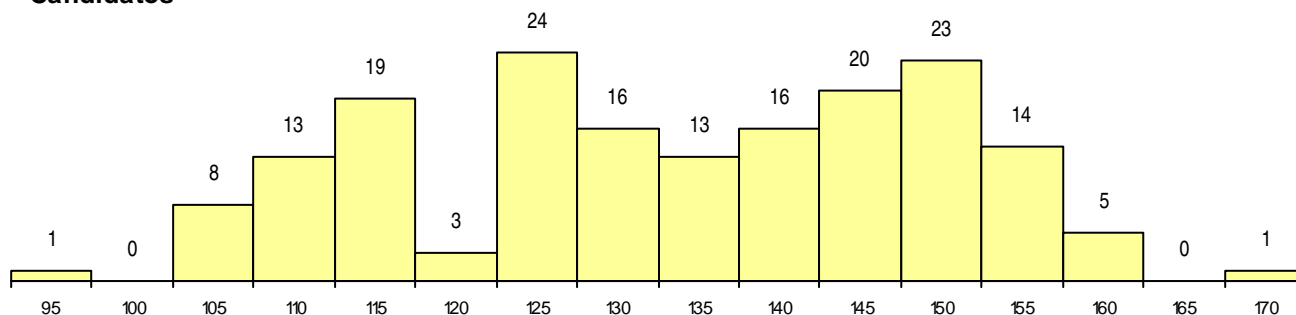
Curso 12º ano	(15 mais frequentes)	
	Cands. %	Cols. %
C62 Línguas e Humanidades	121 69	12 80
C60 Ciências e Tecnologias	23 13	3 20
C61 Ciências Socioeconómicas	5 3	0 0
C64 Artes Visuais	3 2	0 0
C73 Produção Artística	3 2	0 0
C81 Recorrente - Ciências Socioeconómi	2 1	0 0
966 Cursos EFA, Formações Modulares,	2 1	0 0
062 Ciências Sociais e Humanas (DL 74	2 1	0 0
P21 Técnico de Audiovisuais	1 1	0 0
C70 Comunicação Audiovisual	1 1	0 0
C80 Recorrente - Ciências e Tecnologias	1 1	0 0
C84 Recorrente - Artes Visuais	1 1	0 0
P19 Técnico de Apoio Psicossocial	1 1	0 0
P43 Técnico de Eletrónica, Automação e	1 1	0 0
P51 Técnico de Gestão	1 1	0 0

MÉDIAS dos Colocados

Nota de candidatura	152,9
Prova de ingresso	156,5
Média do 12º ano	149,4
Média do 10º/11º ano	149,4

DISTRIBUIÇÕES DE NOTAS DE CANDIDATURA

Candidatos



Colocados

