

Estabelecimento: 3117 Instituto Politécnico de Lisboa - Instituto Superior de Contabilidade e Administração de Lisboa
Curso Superior: 9889 Finanças Empresariais (regime pós-laboral)
Licenciatura

OPÇÃO CANDIDATURA

Opção	Cands. %	Cols. %
1ª	13 7	1 3
2ª	30 15	1 3
3ª	28 14	3 10
4ª	30 15	6 21
5ª	43 22	8 28
6ª	53 27	10 34
Total	197	29

ETAPA COLOCAÇÃO (contingente)

Etapa Colocação	Cands. %	Cols. %	Nota
17 Geral	197 100	29 100	132,6
Total	197	29	

DISTRITO/GAES DE CANDIDATURA

Distrito Origem	Cands. %	Cols. %
Lisboa	167 85	25 86
Setúbal	11 6	2 7
Leiria	8 4	1 3
Santarém	4 2	0 0
Faro	2 1	1 3
Aveiro	2 1	0 0
Vila Real	1 1	0 0
Guarda	1 1	0 0
Beja	1 1	0 0
Total	197	29

SEXO DOS CANDIDATOS

Sexo	Cands. %	Cols. %
Masc.	134 68	19 66
Femin.	63 32	10 34
Total	197	29

CURSO DO 12º ANO (15 mais frequentes)

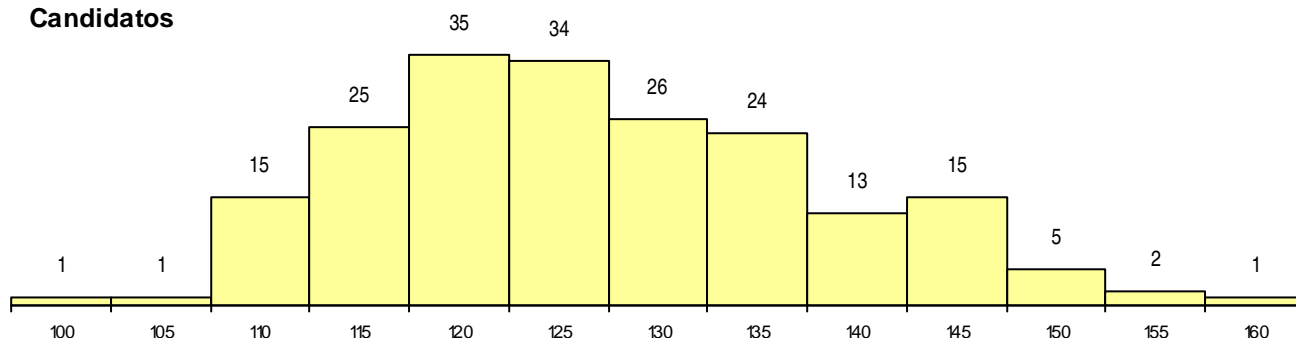
Curso 12º ano	Cands. %	Cols. %
C61 Ciências Socioeconómicas	79 40	19 66
C60 Ciências e Tecnologias	54 27	6 21
C81 Recorrente - Ciências Socioeconómi	15 8	1 3
C80 Recorrente - Ciências e Tecnologias	13 7	0 0
P51 Técnico de Gestão	4 2	0 0
966 Cursos EFA, Formações Modulares,	4 2	0 0
T05 Técnico Comercial Bancário	3 2	2 7
C62 Línguas e Humanidades	3 2	0 0
P53 Técnico de Gestão de Equipamento	2 1	0 0
C82 Recorrente - Línguas e Humanidade	2 1	0 0
060 Ciências e Tecnologias (DL 74/2004	2 1	0 0
P31 Técnico de Contabilidade	2 1	0 0
P18 Técnico de Apoio à Infância	1 1	1 3
C64 Artes Visuais	1 1	0 0
970 Recorrente - Ciências e Tecnologias	1 1	0 0

MÉDIAS dos Colocados

Nota de candidatura	138,1
Prova de ingresso	137,0
Média do 12º ano	138,7
Média do 10º/11º ano	138,7

DISTRIBUIÇÕES DE NOTAS DE CANDIDATURA

Candidatos



Colocados

