

Estabelecimento: 6800 ISCTE - Instituto Universitário de Lisboa
Curso Superior: 9885 Engenharia Informática (regime pós-laboral)
Licenciatura

OPÇÃO CANDIDATURA

Opção	Cands. %	Cols. %
1ª	26	21
2ª	23	19
3ª	23	19
4ª	20	16
5ª	20	16
6ª	10	8
Total	122	0

ETAPA COLOCAÇÃO (contingente)

Etapa Colocação	Cands. %	Cols. %	Nota
17 Geral	122	100	0
Total	122	0	

DISTRITO/GAES DE CANDIDATURA

Distrito Origem	Cands. %	Cols. %
Lisboa	104	85
Setúbal	13	11
Santarém	3	2
Porto	1	1
Coimbra	1	1
Total	122	0

SEXO DOS CANDIDATOS

Sexo	Cands. %	Cols. %
Masc.	113	93
Femin.	9	7
Total	122	0

CURSO DO 12º ANO (15 mais frequentes)

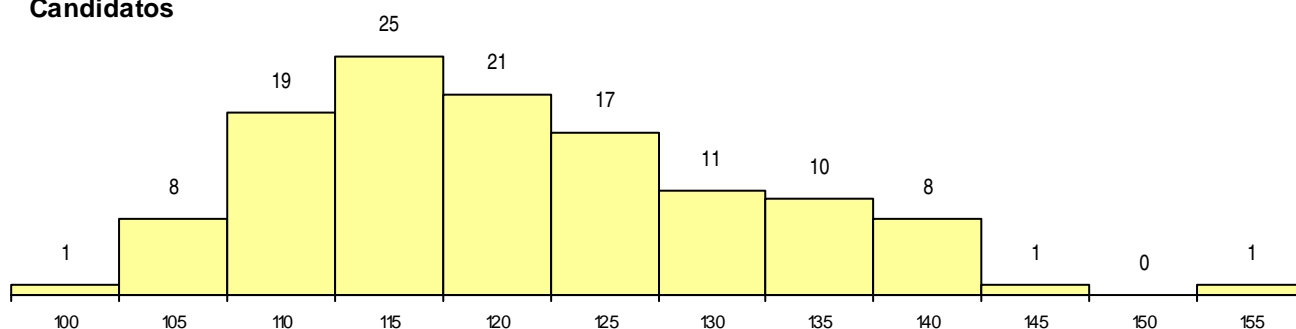
Curso 12º ano	Cands. %	Cols. %
C60 Ciências e Tecnologias	77	63
C61 Ciências Socioeconómicas	20	16
C80 Recorrente - Ciências e Tecnologias	8	7
P56 Técnico de Gestão e Programação	4	3
P59 Técnico de Informática de Gestão	3	2
060 Ciências e Tecnologias (DL 74/2004	3	2
970 Recorrente - Ciências e Tecnologias	2	2
220 Ens. Sec. Recorrente (Todos os Cur	1	1
602 Cursos técnico-profissionais (todos	1	1
820 Agrupamento 2 / geral	1	1
810 Agrupamento 1 / geral	1	1
940 Escolas estrangeiras em Portugal	1	1

MÉDIAS dos Colocados

Nota de candidatura
 Prova de ingresso
 Média do 12º ano
 Média do 10º/11º ano

DISTRIBUIÇÕES DE NOTAS DE CANDIDATURA

Candidatos



Colocados

