

**Estabelecimento:** 7010 Universidade do Minho - Escola Superior de Enfermagem  
**Curso Superior:** 9500 Enfermagem  
*Licenciatura*

**OPÇÃO CANDIDATURA**

Opção	Cands. %	Cols. %
1ª	60 46	6 86
2ª	30 23	0 0
3ª	19 15	0 0
4ª	12 9	1 14
5ª	5 4	0 0
6ª	5 4	0 0
<b>Total</b>	<b>131</b>	<b>7</b>

**ETAPA COLOCAÇÃO (contingente)**

Etapa Colocação	Cands. %	Cols. %	Nota
17 Geral	131 100	7 100	148,0
<b>Total</b>	<b>131</b>	<b>7</b>	

**DISTRITO/GAES DE CANDIDATURA**

Distrito Origem	Cands. %	Cols. %
Braga	81 62	6 86
Porto	41 31	0 0
Vila Real	4 3	0 0
Viana do Castelo	2 2	1 14
Lisboa	2 2	0 0
Setúbal	1 1	0 0
<b>Total</b>	<b>131</b>	<b>7</b>

**SEXO DOS CANDIDATOS**

Sexo	Cands. %	Cols. %
Masc.	23 18	1 14
Femin.	108 82	6 86
<b>Total</b>	<b>131</b>	<b>7</b>

**CURSO DO 12º ANO (15 mais frequentes)**

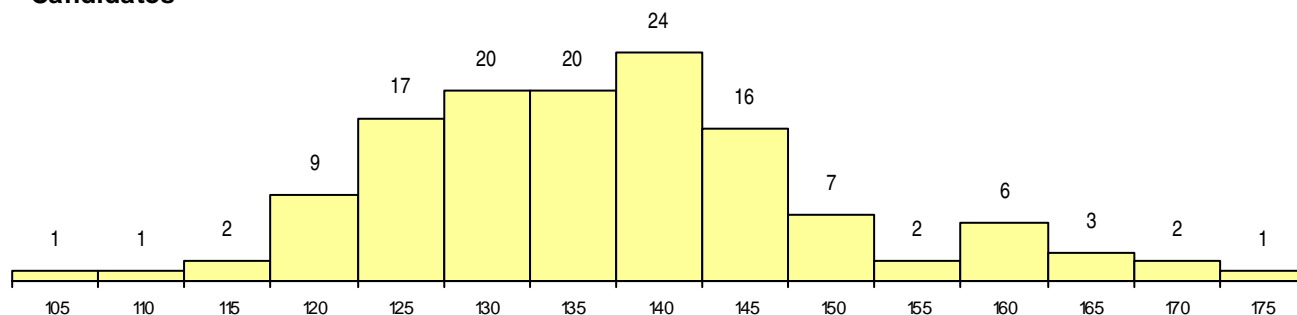
Curso 12º ano	Cands. %	Cols. %
C60 Ciências e Tecnologias	114 87	6 86
C80 Recorrente - Ciências e Tecnologias	5 4	0 0
C82 Recorrente - Línguas e Humanidade	4 3	0 0
C62 Línguas e Humanidades	1 1	1 14
810 Agrupamento 1 / geral	1 1	0 0
966 Cursos EFA, Formações Modulares,	1 1	0 0
T03 Esteticista-Cosmetologista	1 1	0 0
P82 Técnico de Secretariado	1 1	0 0
P11 Técnico Auxiliar de Saúde	1 1	0 0
678 Química Industrial e Ambiental (Port	1 1	0 0
060 Ciências e Tecnologias (DL 74/2004	1 1	0 0

**MÉDIAS dos Colocados**

Nota de candidatura	154,8
Prova de ingresso	144,2
Média do 12º ano	165,4
Média do 10º/11º ano	165,4

**DISTRIBUIÇÕES DE NOTAS DE CANDIDATURA**

**Candidatos**



**Colocados**

