

**Estabelecimento:** 7110 Escola Superior de Hotelaria e Turismo do Estoril  
**Curso Superior:** 9183 Informação Turística  
*Licenciatura*

**OPÇÃO CANDIDATURA**

Opção	Cands. %	Cols. %
1ª	27 41	9 90
2ª	7 11	0 0
3ª	12 18	1 10
4ª	5 8	0 0
5ª	9 14	0 0
6ª	6 9	0 0
<b>Total</b>	<b>66</b>	<b>10</b>

**ETAPA COLOCAÇÃO (contingente)**

Etapa Colocação	Cands. %	Cols. %	Nota
17 Geral	66 100	10 100	136,0
<b>Total</b>	<b>66</b>	<b>10</b>	

**DISTRITO/GAES DE CANDIDATURA**

Distrito Origem	Cands. %	Cols. %
Lisboa	60 91	9 90
Setúbal	3 5	0 0
R. A. Madeira	1 2	1 10
Viseu	1 2	0 0
Santarém	1 2	0 0
<b>Total</b>	<b>66</b>	<b>10</b>

**SEXO DOS CANDIDATOS**

Sexo	Cands. %	Cols. %
Masc.	26 39	4 40
Femin.	40 61	6 60
<b>Total</b>	<b>66</b>	<b>10</b>

**CURSO DO 12º ANO (15 mais frequentes)**

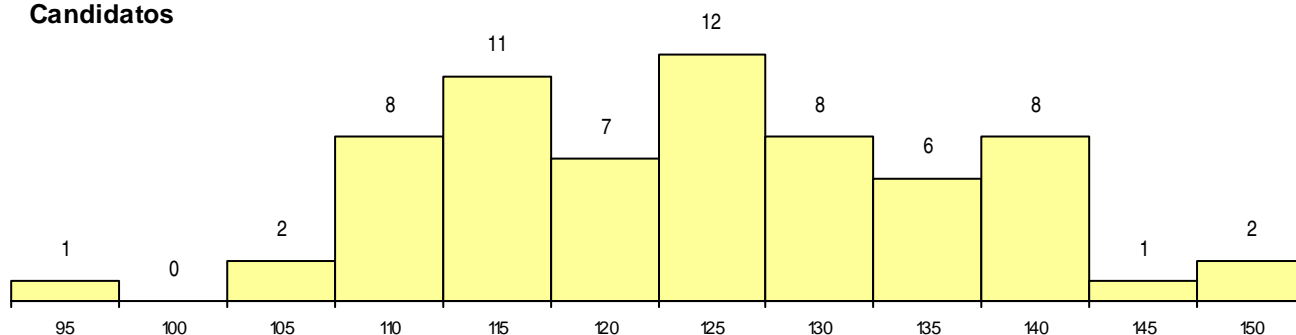
Curso 12º ano	Cands. %	Cols. %
C62 Línguas e Humanidades	36 55	3 30
P91 Técnico de Turismo	5 8	2 20
C61 Ciências Socioeconómicas	5 8	0 0
966 Cursos EFA, Formações Modulares,	5 8	0 0
S56 Técnicas de Operações Turísticas e	2 3	1 10
C64 Artes Visuais	2 3	0 0
C81 Recorrente - Ciências Socioeconómi	2 3	0 0
P19 Técnico de Apoio Psicossocial	1 2	1 10
R02 Artes do Espetáculo - Interpretação	1 2	1 10
P55 Técnico de Gestão do Ambiente	1 2	1 10
C60 Ciências e Tecnologias	1 2	1 10
C73 Produção Artística	1 2	0 0
P18 Técnico de Apoio à Infância	1 2	0 0
P92 Técnico de Turismo Ambiental e Rur	1 2	0 0
950 Equivalências Estrangeiras (Decreto	1 2	0 0

**MÉDIAS dos Colocados**

Nota de candidatura	140,1
Prova de ingresso	137,3
Média do 12º ano	142,0
Média do 10º/11º ano	142,0

**DISTRIBUIÇÕES DE NOTAS DE CANDIDATURA**

**Candidatos**



**Colocados**

