

**Estabelecimento:** 0903 Universidade Nova de Lisboa - Faculdade de Ciências e Tecnologia  
**Curso Superior:** 9508 Engenharia do Ambiente  
*Mestrado Integrado*

**OPÇÃO CANDIDATURA**

Opção	Cands. %	Cols. %
2ª	1 1	0 0
3ª	2 2	1 11
6ª	1 1	0 0
<b>Total</b>	<b>4</b>	<b>1</b>

**ETAPA COLOCAÇÃO (contingente)**

Etapa Colocação	Cands. %	Cols. %	Nota
17 Geral	4 5	1 11	115,2
<b>Total</b>	<b>4</b>	<b>1</b>	

**DISTRITO/GAES DE CANDIDATURA**

Distrito Origem	Cands. %	Cols. %
Lisboa	3 3	1 11
Santarém	1 1	0 0
<b>Total</b>	<b>4</b>	<b>1</b>

**SEXO DOS CANDIDATOS**

Sexo	Cands. %	Cols. %
Masc.	2 2	0 0
Femin.	2 2	1 11
<b>Total</b>	<b>4</b>	<b>1</b>

**CURSO DO 12º ANO (15 mais frequentes)**

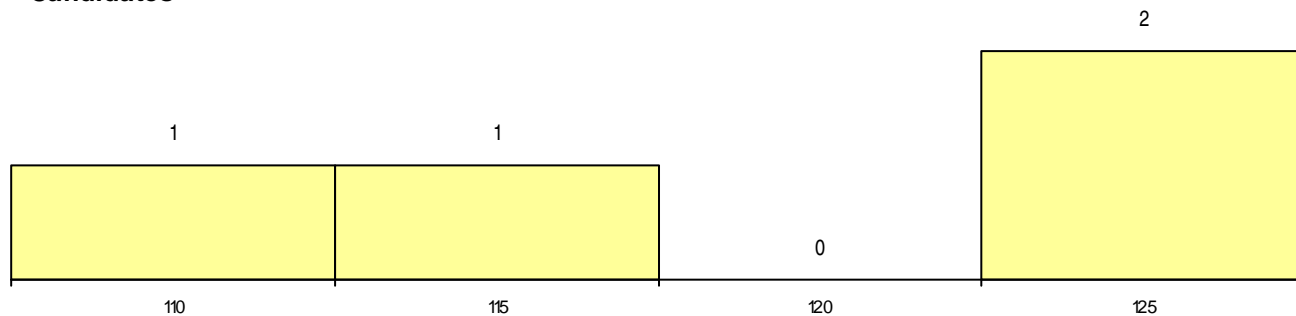
Curso 12º ano	Cands. %	Cols. %
C60 Ciências e Tecnologias	3 3	1 11
950 Equivalências Estrangeiras (Decreto	1 1	0 0

**MÉDIAS dos Colocados**

Nota de candidatura	115,2
Prova de ingresso	103,5
Média do 12º ano	123,0
Média do 10º/11º ano	123,0

**DISTRIBUIÇÕES DE NOTAS DE CANDIDATURA**

**Candidatos**



**Colocados**

