

Estabelecimento: 3081 Universidade do Algarve - Escola Superior de Educação e Comunicação
Curso Superior: 9023 Ciências da Comunicação
Licenciatura

OPÇÃO CANDIDATURA

Opção	Cands. %	Cols. %
1ª	9 16	0 0
2ª	2 4	1 8
3ª	1 2	0 0
4ª	2 4	1 8
5ª	1 2	0 0
Total	15	2

ETAPA COLOCAÇÃO (contingente)

Etapa Colocação	Cands. %	Cols. %	Nota
17 Geral	15 26	2 17	121,5
Total	15	2	

DISTRITO/GAES DE CANDIDATURA

Distrito Origem	Cands. %	Cols. %
Faro	13 23	1 8
Setúbal	1 2	0 0
Lisboa	1 2	1 8
Total	15	2

SEXO DOS CANDIDATOS

Sexo	Cands. %	Cols. %
Masc.	4 7	1 8
Femin.	11 19	1 8
Total	15	2

CURSO DO 12º ANO (15 mais frequentes)

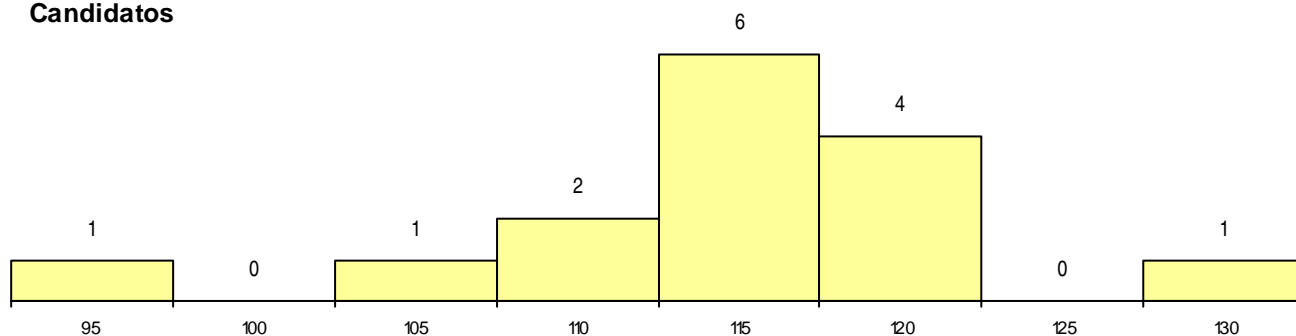
Curso 12º ano	Cands. %	Cols. %
C62 Línguas e Humanidades	11 19	2 17
966 Cursos EFA, Formações Modulares,	2 4	0 0
C60 Ciências e Tecnologias	2 4	0 0

MÉDIAS dos Colocados

Nota de candidatura 125,6
 Prova de ingresso 121,0
 Média do 12º ano 128,0
 Média do 10º/11º ano 128,0

DISTRIBUIÇÕES DE NOTAS DE CANDIDATURA

Candidatos



Colocados

