

Estabelecimento: 3083 Universidade do Algarve - Instituto Superior de Engenharia
Curso Superior: L028 Tecnologia e Segurança Alimentar
Licenciatura

OPÇÃO CANDIDATURA

Opção	Cands. %	Cols. %
1ª	1 8	1 20
2ª	1 8	1 20
5ª	1 8	0 0
Total	3	2

ETAPA COLOCAÇÃO (contingente)

Etapa Colocação	Cands. %	Cols. %	Nota
17 Geral	3 25	2 40	120,4
Total	3	2	

DISTRITO/GAES DE CANDIDATURA

Distrito Origem	Cands. %	Cols. %
Faro	2 17	1 20
Lisboa	1 8	1 20
Total	3	2

SEXO DOS CANDIDATOS

Sexo	Cands. %	Cols. %
Masc.	3 25	2 40
Total	3	2

CURSO DO 12º ANO (15 mais frequentes)

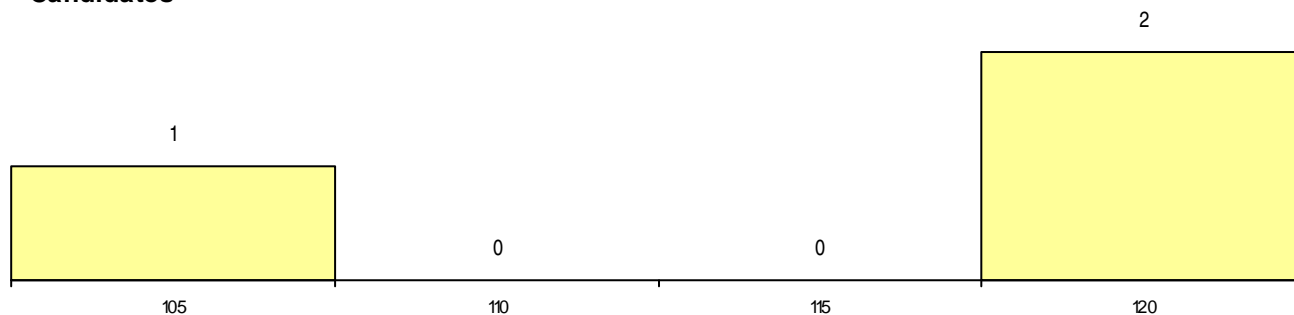
Curso 12º ano	Cands. %	Cols. %
C60 Ciências e Tecnologias	2 17	1 20
940 Escolas estrangeiras em Portugal	1 8	1 20

MÉDIAS dos Colocados

Nota de candidatura	120,8
Prova de ingresso	113,0
Média do 12º ano	125,0
Média do 10º/11º ano	125,0

DISTRIBUIÇÕES DE NOTAS DE CANDIDATURA

Candidatos



Colocados

