

Estabelecimento: 3102 Instituto Politécnico de Leiria - Escola Superior de Tecnologia e Gestão
Curso Superior: 9627 Contabilidade e Finanças
Licenciatura

OPÇÃO CANDIDATURA

Opção	Cands. %	Cols. %
1ª	21 16	21 60
2ª	25 19	10 29
3ª	24 18	1 3
4ª	20 15	1 3
5ª	20 15	1 3
6ª	22 17	1 3
Total	132	35

ETAPA COLOCAÇÃO (contingente)

Etapa Colocação	Cands. %	Cols. %	Nota
1 Deficientes	1 1	1 3	125,0
4 Açores 1	2 2	0 0	
8 Madeira 1	2 2	0 0	
12 Emigrantes	1 1	0 0	
14 Pref. Regional 1	58 44	10 29	108,4
16 Pref. Habilitacion	7 5	2 6	116,8
17 Geral	132 100	22 63	111,3
Total	203	35	

DISTRITO/CAE DE CANDIDATURA

Distrito Origem	Cands. %	Cols. %
Leiria	76 58	27 77
Santarém	11 8	2 6
Coimbra	9 7	1 3
Lisboa	6 5	2 6
Braga	4 3	1 3
Viseu	4 3	2 6
Aveiro	3 2	0 0
Porto	3 2	0 0
Setúbal	3 2	0 0
R. A. Madeira	2 2	0 0
Guarda	2 2	0 0
Faro	2 2	0 0
Castelo Branco	2 2	0 0
R. A. Açores	2 2	0 0
Viana do Castelo	1 1	0 0
Vila Real	1 1	0 0
Portalegre	1 1	0 0
Total	132	35

SEXO DOS CANDIDATOS

Sexo	Cands. %	Cols. %
Masc.	58 44	11 31
Femin.	74 56	24 69
Total	132	35

CURSO DO 12º ANO (15 mais frequentes)

Curso 12º ano	Cands. %	Cols. %
C60 Ciências e Tecnologias	49 37	13 37
C61 Ciências Socioeconómicas	42 32	13 37
C62 Línguas e Humanidades	26 20	3 9
P51 Técnico de Gestão	4 3	2 6
P31 Técnico de Contabilidade	3 2	2 6
C81 Recorrente - Ciências Socioeconómi	2 2	0 0
P56 Técnico de Gestão e Programação	1 1	1 3
C80 Recorrente - Ciências e Tecnologias	1 1	1 3
965 Dec.-Lei 357/2007 (n.º 2 do art. 6.º -	1 1	0 0
900 Emigrantes	1 1	0 0
S66 Técnico de Banca e Seguros	1 1	0 0
P19 Técnico de Apoio Psicossocial	1 1	0 0

MÉDIAS DOS COLOCADOS

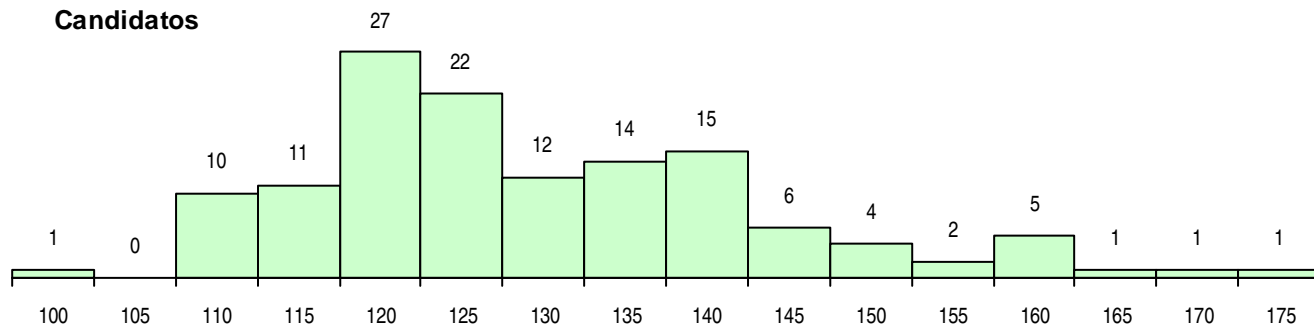
Nota de candidatura	125,1
Prova de ingresso	119,9
Média do 12º ano	127,9
Média do 10º/11º ano	127,9

OPÇÕES EXCLUÍDAS

Nota candidatura (s/mínima)	0
Prova ingresso (não fez)	0
Prova ingresso (s/mínima)	0
Pré-requisito (não fez)	0

DISTRIBUIÇÕES DE NOTAS DE CANDIDATURA

Candidatos



Colocados

