

**Estabelecimento:** 0300 Universidade de Aveiro  
**Curso Superior:** 9194 Línguas e Estudos Editoriais  
*Licenciatura*

**OPÇÃO CANDIDATURA**

Opção	Cands. %	Cols. %
1ª	5 9	1 20
2ª	13 23	2 40
3ª	14 25	1 20
4ª	10 18	1 20
5ª	10 18	0 0
6ª	5 9	0 0
<b>Total</b>	<b>57</b>	<b>5</b>

**ETAPA COLOCAÇÃO (contingente)**

Etapa Colocação	Cands. %	Cols. %	Nota
17 Geral	57 100	5 100	150,6
<b>Total</b>	<b>57</b>	<b>5</b>	

**DISTRITO/GAES DE CANDIDATURA**

Distrito Origem	Cands. %	Cols. %
Aveiro	28 49	3 60
Porto	13 23	2 40
Braga	3 5	0 0
Vila Real	2 4	0 0
Viana do Castelo	2 4	0 0
Leiria	2 4	0 0
Faro	2 4	0 0
Coimbra	2 4	0 0
R. A. Madeira	1 2	0 0
Viseu	1 2	0 0
Guarda	1 2	0 0
<b>Total</b>	<b>57</b>	<b>5</b>

**SEXO DOS CANDIDATOS**

Sexo	Cands. %	Cols. %
Masc.	22 39	2 40
Femin.	35 61	3 60
<b>Total</b>	<b>57</b>	<b>5</b>

**CURSO DO 12º ANO (15 mais frequentes)**

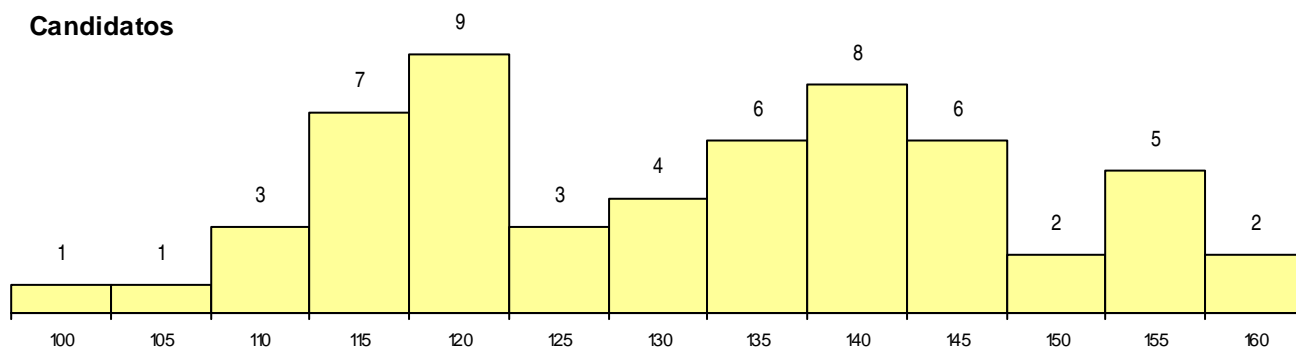
Curso 12º ano	Cands. %	Cols. %
C62 Línguas e Humanidades	27 47	3 60
C60 Ciências e Tecnologias	6 11	0 0
C82 Recorrente - Línguas e Humanidade	4 7	0 0
C80 Recorrente - Ciências e Tecnologias	2 4	1 20
950 Equivalências Estrangeiras (Decreto)	2 4	0 0
C64 Artes Visuais	2 4	0 0
P14 Técnico de Multimédia	1 2	1 20
C61 Ciências Socioeconómicas	1 2	0 0
G25 Património e Turismo (VT) (Portaria	1 2	0 0
P01 Animador Sociocultural	1 2	0 0
P21 Técnico de Audiovisuais	1 2	0 0
966 Cursos EFA, Formações Modulares,	1 2	0 0
P39 Técnico de Design Gráfico	1 2	0 0
P51 Técnico de Gestão	1 2	0 0
P56 Técnico de Gestão e Programação	1 2	0 0

**MÉDIAS dos Colocados**

Nota de candidatura	154,0
Prova de ingresso	175,0
Média do 12º ano	140,0
Média do 10º/11º ano	140,0

**DISTRIBUIÇÕES DE NOTAS DE CANDIDATURA**

**Candidatos**



**Colocados**

