

**Estabelecimento:** 0400 Universidade da Beira Interior  
**Curso Superior:** 9147 Gestão  
 Licenciatura

**OPÇÃO CANDIDATURA**

Opção	Cands. %	Cols. %
1ª	19 23	7 44
2ª	21 26	4 25
3ª	8 10	3 19
4ª	14 17	1 6
5ª	11 14	1 6
6ª	8 10	0 0
<b>Total</b>	<b>81</b>	<b>16</b>

**ETAPA COLOCAÇÃO (contingente)**

Etapa Colocação	Cands. %	Cols. %	Nota
17 Geral	81 100	16 100	136,3
<b>Total</b>	<b>81</b>	<b>16</b>	

**DISTRITO/GAES DE CANDIDATURA**

Distrito Origem	Cands. %	Cols. %
Castelo Branco	19 23	5 31
Viseu	10 12	2 13
Porto	10 12	2 13
Aveiro	7 9	2 13
Leiria	6 7	0 0
Braga	5 6	0 0
Guarda	5 6	2 13
Santarém	3 4	1 6
Vila Real	3 4	0 0
Lisboa	3 4	2 13
Portalegre	2 2	0 0
Coimbra	2 2	0 0
Bragança	2 2	0 0
R. A. Açores	1 1	0 0
Faro	1 1	0 0
Évora	1 1	0 0
Viana do Castelo	1 1	0 0
<b>Total</b>	<b>81</b>	<b>16</b>

**SEXO DOS CANDIDATOS**

Sexo	Cands. %	Cols. %
Masc.	47 58	10 63
Femin.	34 42	6 38
<b>Total</b>	<b>81</b>	<b>16</b>

**CURSO DO 12º ANO**

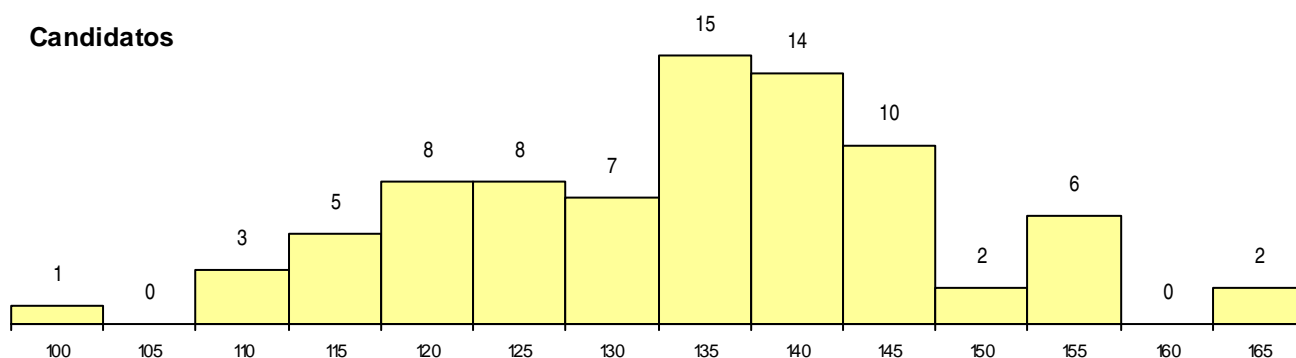
Curso 12º ano	(15 mais frequentes)	
	Cands. %	Cols. %
C60 Ciências e Tecnologias	32 40	7 44
C61 Ciências Socioeconómicas	29 36	6 38
C62 Línguas e Humanidades	5 6	1 6
P51 Técnico de Gestão	3 4	1 6
R05 Técnico de Apoio à Gestão Desporti	2 2	0 0
C81 Recorrente - Ciências Socioeconómi	2 2	0 0
G14 Animação Sócio Desportiva (VT) (P	1 1	1 6
966 Cursos EFA, Formações Modulares,	1 1	0 0
P91 Técnico de Turismo	1 1	0 0
P31 Técnico de Contabilidade	1 1	0 0
G47 Contabilidade e Empreendedorismo	1 1	0 0
G24 Marketing e Estratégia Empresarial (	1 1	0 0
C80 Recorrente - Ciências e Tecnologias	1 1	0 0
C64 Artes Visuais	1 1	0 0

**MÉDIAS dos Colocados**

Nota de candidatura	142,8
Prova de ingresso	141,0
Média do 12º ano	143,7
Média do 10º/11º ano	143,7

**DISTRIBUIÇÕES DE NOTAS DE CANDIDATURA**

**Candidatos**



**Colocados**

