

Estabelecimento: 3134 Instituto Politécnico do Porto - Instituto Superior de Contabilidade e Administração do Porto
Curso Superior: 9043 Ciências e Tecnologias da Documentação e Informação
Licenciatura

OPÇÃO CANDIDATURA

Opção	Cands. %	Cols. %
1ª	11 12	1 13
2ª	14 16	3 38
3ª	25 28	0 0
4ª	16 18	3 38
5ª	15 17	1 13
6ª	9 10	0 0
Total	90	8

ETAPA COLOCAÇÃO (contingente)

Etapa Colocação	Cands. %	Cols. %	Nota
17 Geral	90 100	8 100	136,7
Total	90	8	

DISTRITO/GAES DE CANDIDATURA

Distrito Origem	Cands. %	Cols. %
Porto	75 83	5 63
Braga	5 6	1 13
Aveiro	3 3	0 0
Vila Real	2 2	1 13
Viana do Castelo	2 2	1 13
Viseu	1 1	0 0
Guarda	1 1	0 0
Castelo Branco	1 1	0 0
Total	90	8

SEXO DOS CANDIDATOS

Sexo	Cands. %	Cols. %
Masc.	36 40	4 50
Femin.	54 60	4 50
Total	90	8

CURSO DO 12º ANO (15 mais frequentes)

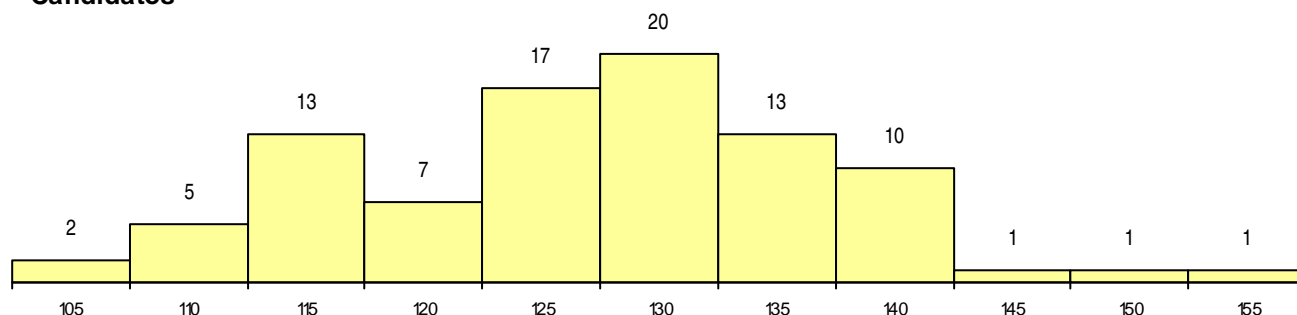
Curso 12º ano	Cands. %	Cols. %
C62 Línguas e Humanidades	39 43	4 50
C60 Ciências e Tecnologias	29 32	4 50
C82 Recorrente - Línguas e Humanidade	5 6	0 0
C61 Ciências Socioeconómicas	2 2	0 0
C80 Recorrente - Ciências e Tecnologias	2 2	0 0
P91 Técnico de Turismo	2 2	0 0
A58 Administração e Marketing (Port. 96)	1 1	0 0
C73 Produção Artística	1 1	0 0
A53 Animação e Gestão Desportiva (Por	1 1	0 0
G16 Assessoria Jurídica e Documentaçã	1 1	0 0
G27 Administração e Marketing (Portaria	1 1	0 0
G47 Contabilidade e Empreendedorismo	1 1	0 0
P14 Técnico de Multimédia	1 1	0 0
P51 Técnico de Gestão	1 1	0 0
P59 Técnico de Informática de Gestão	1 1	0 0

MÉDIAS dos Colocados

Nota de candidatura	140,6
Prova de ingresso	130,9
Média do 12º ano	145,8
Média do 10º/11º ano	145,8

DISTRIBUIÇÕES DE NOTAS DE CANDIDATURA

Candidatos



Colocados

