

Estabelecimento: 7005 Instituto Politécnico de Beja - Escola Superior de Saúde
Curso Superior: 9500 Enfermagem
Licenciatura

OPÇÃO CANDIDATURA

Opção	Cands. %	Cols. %
1ª	7 10	1 20
2ª	16 24	2 40
3ª	15 22	1 20
4ª	6 9	0 0
5ª	13 19	1 20
6ª	11 16	0 0
Total	68	5

ETAPA COLOCAÇÃO (contingente)

Etapa Colocação	Cands. %	Cols. %	Nota
17 Geral	68 100	5 100	133,4
Total	68	5	

DISTRITO/GAES DE CANDIDATURA

Distrito Origem	Cands. %	Cols. %
Faro	16 24	1 20
Setúbal	12 18	1 20
Lisboa	10 15	0 0
Beja	10 15	2 40
Évora	6 9	1 20
Leiria	5 7	0 0
Castelo Branco	3 4	0 0
Santarém	2 3	0 0
Porto	1 1	0 0
Portalegre	1 1	0 0
Guarda	1 1	0 0
Aveiro	1 1	0 0
Total	68	5

SEXO DOS CANDIDATOS

Sexo	Cands. %	Cols. %
Masc.	14 21	0 0
Femin.	54 79	5 100
Total	68	5

CURSO DO 12º ANO (15 mais frequentes)

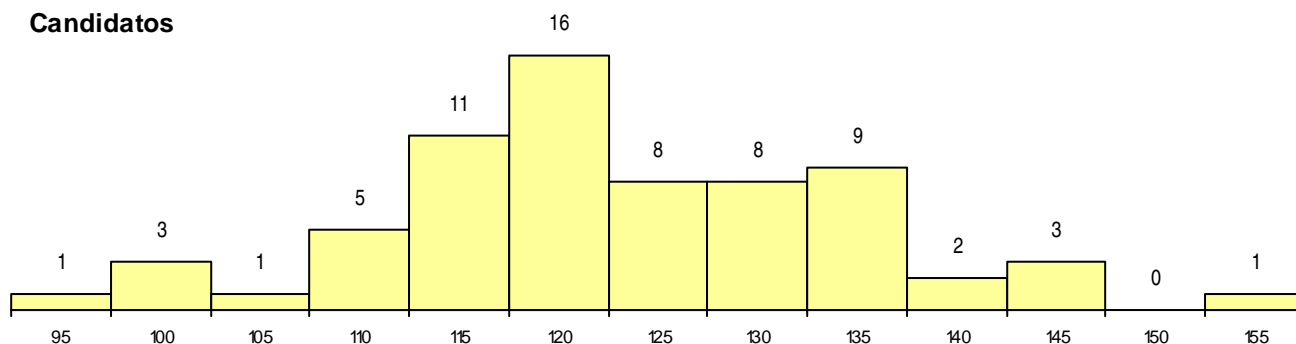
Curso 12º ano	Cands. %	Cols. %
C60 Ciências e Tecnologias	48 71	5 100
C80 Recorrente - Ciências e Tecnologias	8 12	0 0
966 Cursos EFA, Formações Modulares,	5 7	0 0
220 Ens. Sec. Recorrente (Todos os Cur	2 3	0 0
P11 Técnico Auxiliar de Saúde	2 3	0 0
810 Agrupamento 1 / geral	1 1	0 0
P63 Técnico de Manutenção Industrial	1 1	0 0
P59 Técnico de Informática de Gestão	1 1	0 0

MÉDIAS dos Colocados

Nota de candidatura	136,8
Prova de ingresso	123,1
Média do 12º ano	144,2
Média do 10º/11º ano	144,2

DISTRIBUIÇÕES DE NOTAS DE CANDIDATURA

Candidatos



Colocados

