

**Estabelecimento:** 7005 Instituto Politécnico de Beja - Escola Superior de Saúde  
**Curso Superior:** 8138 Terapia Ocupacional  
*Licenciatura*

**OPÇÃO CANDIDATURA**

| Opção        | Cands. % | Cols. %  |
|--------------|----------|----------|
| 2ª           | 1 4      | 1 17     |
| 5ª           | 1 4      | 0 0      |
| 6ª           | 3 13     | 0 0      |
| <b>Total</b> | <b>5</b> | <b>1</b> |

**ETAPA COLOCAÇÃO (contingente)**

| Etapa Colocação | Cands. % | Cols. %  | Nota  |
|-----------------|----------|----------|-------|
| 17 Geral        | 5 22     | 1 17     | 124,1 |
| <b>Total</b>    | <b>5</b> | <b>1</b> |       |

**DISTRITO/GAES DE CANDIDATURA**

| Distrito Origem | Cands. % | Cols. %  |
|-----------------|----------|----------|
| Porto           | 1 4      | 1 17     |
| Portalegre      | 1 4      | 0 0      |
| Leiria          | 1 4      | 0 0      |
| Faro            | 1 4      | 0 0      |
| Aveiro          | 1 4      | 0 0      |
| <b>Total</b>    | <b>5</b> | <b>1</b> |

**SEXO DOS CANDIDATOS**

| Sexo         | Cands. % | Cols. %  |
|--------------|----------|----------|
| Masc.        | 1 4      | 0 0      |
| Femin.       | 4 17     | 1 17     |
| <b>Total</b> | <b>5</b> | <b>1</b> |

**CURSO DO 12º ANO (15 mais frequentes)**

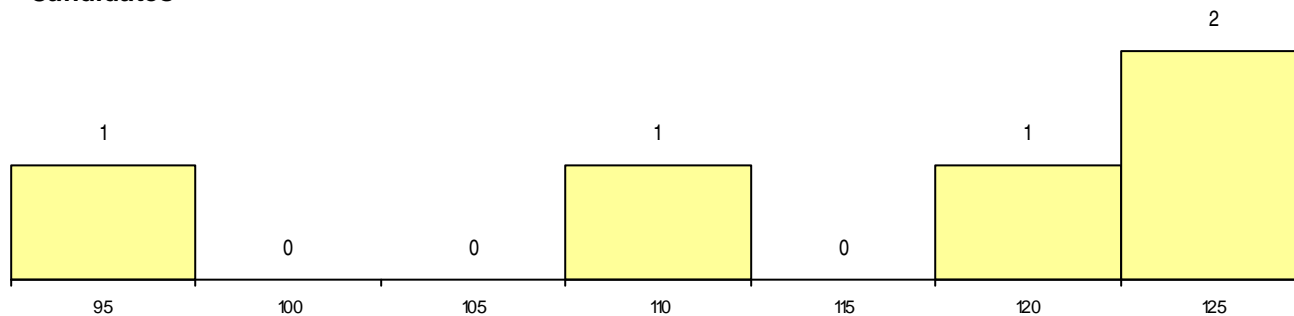
| Curso 12º ano                           | Cands. % | Cols. % |
|---|----------|---------|
| C60 Ciências e Tecnologias              | 2 9      | 1 17    |
| 966 Cursos EFA, Formações Modulares,    | 1 4      | 0 0     |
| P11 Técnico Auxiliar de Saúde           | 1 4      | 0 0     |
| C80 Recorrente - Ciências e Tecnologias | 1 4      | 0 0     |

**MÉDIAS dos Colocados**

|                      |       |
|----------------------|-------|
| Nota de candidatura  | 124,1 |
| Prova de ingresso    | 102,0 |
| Média do 12º ano     | 136,0 |
| Média do 10º/11º ano | 136,0 |

**DISTRIBUIÇÕES DE NOTAS DE CANDIDATURA**

**Candidatos**



**Colocados**

