

Estabelecimento: 7075 Instituto Politécnico de Viana do Castelo - Escola Superior de Saúde
Curso Superior: 9500 Enfermagem
 Licenciatura

OPÇÃO CANDIDATURA

| Opção | Cands. % | Cols. % |
|--------------|-----------|----------|
| 1ª | 5 6 | 1 6 |
| 2ª | 8 9 | 0 0 |
| 3ª | 5 6 | 1 6 |
| 4ª | 5 6 | 0 0 |
| 5ª | 3 3 | 0 0 |
| 6ª | 1 1 | 0 0 |
| Total | 27 | 2 |

ETAPA COLOCAÇÃO (contingente)

| Etapa Colocação | Cands. % | Cols. % | Nota |
|-----------------|-----------|----------|-------|
| 17 Geral | 27 31 | 2 13 | 131,0 |
| Total | 27 | 2 | |

DISTRITO/GAES DE CANDIDATURA

| Distrito Origem | Cands. % | Cols. % |
|------------------|-----------|----------|
| Braga | 9 10 | 1 6 |
| Porto | 7 8 | 1 6 |
| Viana do Castelo | 4 5 | 0 0 |
| Vila Real | 2 2 | 0 0 |
| Setúbal | 1 1 | 0 0 |
| Santarém | 1 1 | 0 0 |
| Guarda | 1 1 | 0 0 |
| Bragança | 1 1 | 0 0 |
| Aveiro | 1 1 | 0 0 |
| Total | 27 | 2 |

SEXO DOS CANDIDATOS

| Sexo | Cands. % | Cols. % |
|--------------|-----------|----------|
| Masc. | 3 3 | 1 6 |
| Femin. | 24 27 | 1 6 |
| Total | 27 | 2 |

CURSO DO 12º ANO (15 mais frequentes)

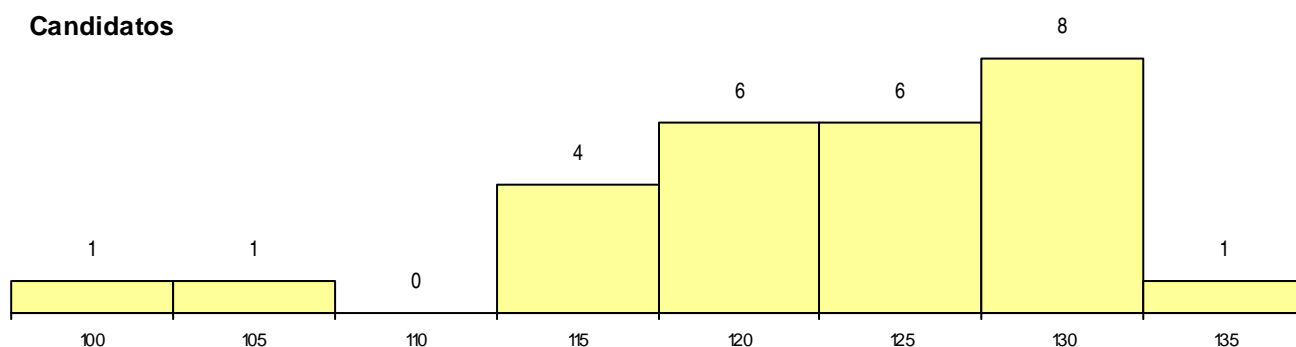
| Curso 12º ano | Cands. % | Cols. % |
|--|----------|---------|
| C60 Ciências e Tecnologias | 21 24 | 2 13 |
| P11 Técnico Auxiliar de Saúde | 2 2 | 0 0 |
| C80 Recorrente - Ciências e Tecnologias | 2 2 | 0 0 |
| 966 Cursos EFA, Formações Modulares, | 1 1 | 0 0 |
| G44 Biotecnologia Aplicada (Portaria n.º | 1 1 | 0 0 |

MÉDIAS dos Colocados

Nota de candidatura 131,2
 Prova de ingresso 118,8
 Média do 12º ano 143,5
 Média do 10º/11º ano 143,5

DISTRIBUIÇÕES DE NOTAS DE CANDIDATURA

Candidatos



Colocados

