

**Estabelecimento:** 7110 Escola Superior de Hotelaria e Turismo do Estoril  
**Curso Superior:** 9995 Gestão do Lazer e Animação Turística (regime pós-laboral)  
*Licenciatura*

**OPÇÃO CANDIDATURA**

Opção	Cands. %	Cols. %
1ª	3 3	0 0
2ª	15 17	0 0
3ª	5 6	0 0
4ª	5 6	1 33
5ª	3 3	0 0
6ª	1 1	0 0
<b>Total</b>	<b>32</b>	<b>1</b>

**ETAPA COLOCAÇÃO (contingente)**

Etapa Colocação	Cands. %	Cols. %	Nota
17 Geral	32 36	1 33	137,2
<b>Total</b>	<b>32</b>	<b>1</b>	

**DISTRITO/GAES DE CANDIDATURA**

Distrito Origem	Cands. %	Cols. %
Lisboa	28 32	1 33
Setúbal	2 2	0 0
Faro	1 1	0 0
Aveiro	1 1	0 0
<b>Total</b>	<b>32</b>	<b>1</b>

**SEXO DOS CANDIDATOS**

Sexo	Cands. %	Cols. %
Masc.	13 15	0 0
Femin.	19 22	1 33
<b>Total</b>	<b>32</b>	<b>1</b>

**CURSO DO 12º ANO (15 mais frequentes)**

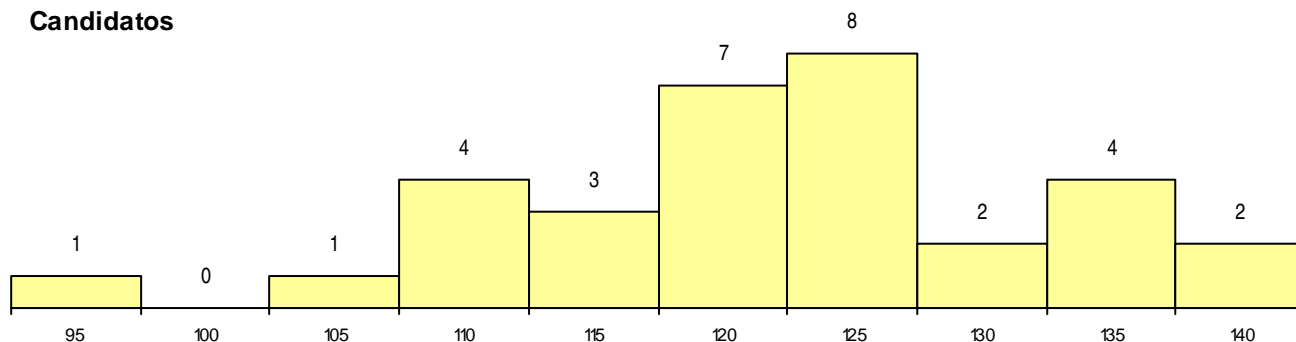
Curso 12º ano	Cands. %	Cols. %
C62 Línguas e Humanidades	11 13	0 0
C61 Ciências Socioeconómicas	5 6	0 0
C60 Ciências e Tecnologias	3 3	1 33
966 Cursos EFA, Formações Modulares,	3 3	0 0
P91 Técnico de Turismo	3 3	0 0
C82 Recorrente - Línguas e Humanidade	2 2	0 0
C81 Recorrente - Ciências Socioeconómi	2 2	0 0
P81 Técnico de Restauração	1 1	0 0
P56 Técnico de Gestão e Programação	1 1	0 0
P01 Animador Sociocultural	1 1	0 0

**MÉDIAS dos Colocados**

Nota de candidatura	137,2
Prova de ingresso	115,0
Média do 12º ano	152,0
Média do 10º/11º ano	152,0

**DISTRIBUIÇÕES DE NOTAS DE CANDIDATURA**

**Candidatos**



**Colocados**

