

Estabelecimento: 7230 Instituto Politécnico do Porto - Escola Superior de Tecnologia da Saúde do Porto
Curso Superior: L101 Biotecnologia Medicinal
Licenciatura

OPÇÃO CANDIDATURA

Opção	Cands. %	Cols. %
1ª	3 5	0 0
2ª	3 5	1 17
3ª	4 6	0 0
4ª	2 3	1 17
6ª	2 3	0 0
Total	14	2

ETAPA COLOCAÇÃO (contingente)

Etapa Colocação	Cands. %	Cols. %	Nota
17 Geral	14 22	2 33	138,0
Total	14	2	

DISTRITO/GAES DE CANDIDATURA

Distrito Origem	Cands. %	Cols. %
Porto	10 16	2 33
Braga	2 3	0 0
Vila Real	1 2	0 0
Leiria	1 2	0 0
Total	14	2

SEXO DOS CANDIDATOS

Sexo	Cands. %	Cols. %
Masc.	3 5	0 0
Femin.	11 17	2 33
Total	14	2

CURSO DO 12º ANO (15 mais frequentes)

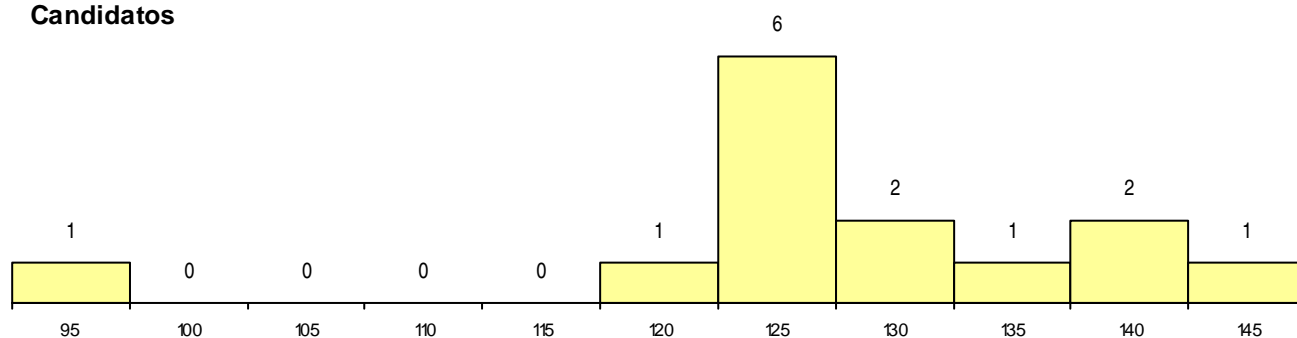
Curso 12º ano	Cands. %	Cols. %
C60 Ciências e Tecnologias	10 16	2 33
966 Cursos EFA, Formações Modulares,	1 2	0 0
P16 Técnico de Análise Laboratorial	1 2	0 0
C81 Recorrente - Ciências Socioeconómi	1 2	0 0
060 Ciências e Tecnologias (DL 74/2004	1 2	0 0

MÉDIAS dos Colocados

Nota de candidatura 138,5
 Prova de ingresso 134,5
 Média do 12º ano 142,5
 Média do 10º/11º ano 142,5

DISTRIBUIÇÕES DE NOTAS DE CANDIDATURA

Candidatos



Colocados

