

**Estabelecimento:** 0604 Universidade de Évora - Escola de Ciências Sociais  
**Curso Superior:** 9853 Educação Básica  
*Licenciatura*

**OPÇÃO CANDIDATURA**

Opção	Cands. %	Cols. %
1ª	2 6	1 20
2ª	7 22	1 20
3ª	8 25	1 20
4ª	7 22	1 20
5ª	5 16	1 20
6ª	3 9	0 0
<b>Total</b>	<b>32</b>	<b>5</b>

**ETAPA COLOCAÇÃO (contingente)**

Etapa Colocação	Cands. %	Cols. %	Nota
17 Geral	32 100	5 100	121,6
<b>Total</b>	<b>32</b>	<b>5</b>	

**DISTRITO/GAES DE CANDIDATURA**

Distrito Origem	Cands. %	Cols. %
Évora	15 47	2 40
Setúbal	4 13	0 0
Portalegre	3 9	1 20
Lisboa	3 9	2 40
Leiria	2 6	0 0
Faro	2 6	0 0
Beja	2 6	0 0
Aveiro	1 3	0 0
<b>Total</b>	<b>32</b>	<b>5</b>

**SEXO DOS CANDIDATOS**

Sexo	Cands. %	Cols. %
Masc.	3 9	1 20
Femin.	29 91	4 80
<b>Total</b>	<b>32</b>	<b>5</b>

**CURSO DO 12º ANO**

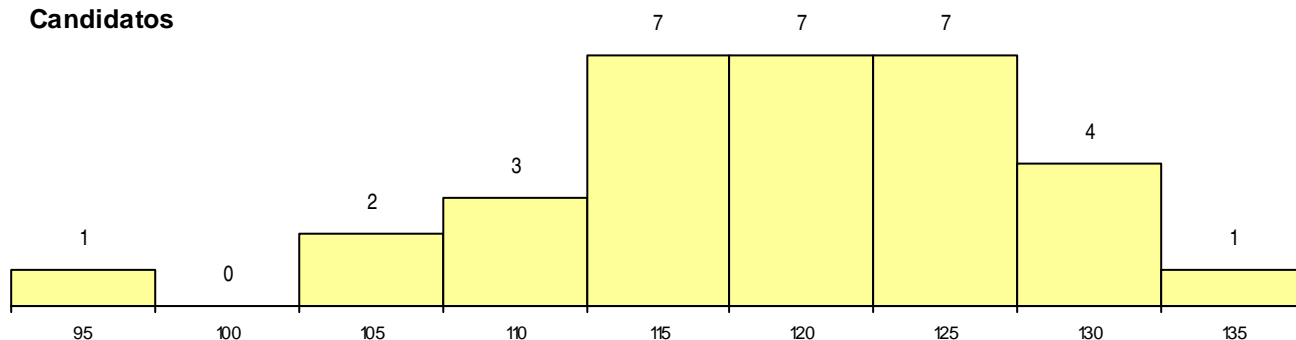
Curso 12º ano	(15 mais frequentes)	
	Cands. %	Cols. %
C62 Línguas e Humanidades	13 41	1 20
C60 Ciências e Tecnologias	6 19	3 60
966 Cursos EFA, Formações Modulares,	4 13	0 0
C80 Recorrente - Ciências e Tecnologias	3 9	1 20
R05 Técnico de Apoio à Gestão Desporti	2 6	0 0
C61 Ciências Socioeconómicas	2 6	0 0
P81 Técnico de Restauração	1 3	0 0
P19 Técnico de Apoio Psicossocial	1 3	0 0

**MÉDIAS dos Colocados**

Nota de candidatura	124,2
Prova de ingresso	117,8
Média do 12º ano	127,6
Média do 10º/11º ano	127,6

**DISTRIBUIÇÕES DE NOTAS DE CANDIDATURA**

**Candidatos**



**Colocados**

