

**Estabelecimento:** 1516 Universidade de Lisboa - Instituto Superior de Ciências Sociais e Políticas  
**Curso Superior:** 9238 Serviço Social  
*Licenciatura*

**OPÇÃO CANDIDATURA**

Opção	Cands. %	Cols. %
1ª	43 28	5 56
2ª	31 21	1 11
3ª	31 21	2 22
4ª	18 12	1 11
5ª	14 9	0 0
6ª	14 9	0 0
<b>Total</b>	151	9

**ETAPA COLOCAÇÃO (contingente)**

Etapa Colocação	Cands. %	Cols. %	Nota
17 Geral	151 100	9 100	143,0
<b>Total</b>	151	9	

**DISTRITO/GAES DE CANDIDATURA**

Distrito Origem	Cands. %	Cols. %
Lisboa	106 70	7 78
Setúbal	14 9	1 11
R. A. Madeira	4 3	0 0
Santarém	4 3	0 0
Évora	4 3	0 0
R. A. Açores	3 2	0 0
Viseu	3 2	1 11
Leiria	3 2	0 0
Vila Real	2 1	0 0
Faro	2 1	0 0
Coimbra	2 1	0 0
Castelo Branco	1 1	0 0
Braga	1 1	0 0
Beja	1 1	0 0
Aveiro	1 1	0 0
<b>Total</b>	151	9

**SEXO DOS CANDIDATOS**

Sexo	Cands. %	Cols. %
Masc.	17 11	1 11
Femin.	134 89	8 89
<b>Total</b>	151	9

**CURSO DO 12º ANO**

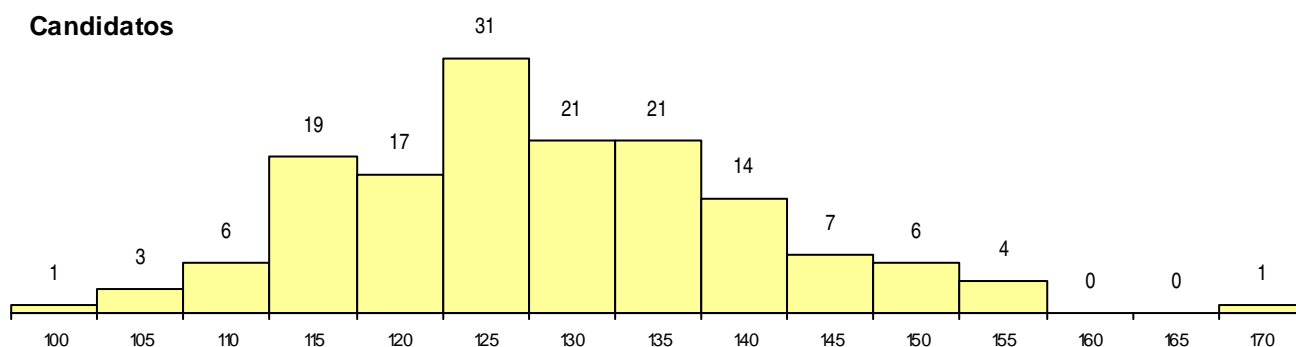
Curso 12º ano	(15 mais frequentes)	
	Cands. %	Cols. %
C62 Línguas e Humanidades	103 68	8 89
C60 Ciências e Tecnologias	18 12	0 0
C61 Ciências Socioeconómicas	7 5	1 11
C82 Recorrente - Línguas e Humanidade	4 3	0 0
P19 Técnico de Apoio Psicossocial	4 3	0 0
C81 Recorrente - Ciências Socioeconómi	3 2	0 0
966 Cursos EFA, Formações Modulares,	2 1	0 0
C71 Design de Comunicação	1 1	0 0
C80 Recorrente - Ciências e Tecnologias	1 1	0 0
608 Cursos Vocacionais (Todos os Curs	1 1	0 0
P11 Técnico Auxiliar de Saúde	1 1	0 0
P18 Técnico de Apoio à Infância	1 1	0 0
P57 Técnico de Gestão Equina	1 1	0 0
P91 Técnico de Turismo	1 1	0 0
R02 Artes do Espetáculo - Interpretação	1 1	0 0

**MÉDIAS dos Colocados**

Nota de candidatura	149,9
Prova de ingresso	158,2
Média do 12º ano	141,7
Média do 10º/11º ano	141,7

**DISTRIBUIÇÕES DE NOTAS DE CANDIDATURA**

**Candidatos**



**Colocados**

