

Estabelecimento: 3012 Universidade de Aveiro - Escola Superior de Tecnologia e Gestão de Águeda
Curso Superior: L021 Gestão Comercial
Licenciatura

OPÇÃO CANDIDATURA

Opção	Cands. %	Cols. %
1ª	14 21	8 73
2ª	7 10	1 9
3ª	9 13	1 9
4ª	14 21	0 0
5ª	13 19	0 0
6ª	11 16	1 9
Total	68	11

ETAPA COLOCAÇÃO (contingente)

Etapa Colocação	Cands. %	Cols. %	Nota
17 Geral	68 100	11 100	128,9
Total	68	11	

DISTRITO/GAES DE CANDIDATURA

Distrito Origem	Cands. %	Cols. %
Aveiro	32 47	6 55
Porto	11 16	2 18
Braga	6 9	2 18
Viseu	4 6	0 0
R. A. Açores	2 3	0 0
Lisboa	2 3	0 0
Coimbra	2 3	0 0
Bragança	2 3	1 9
R. A. Madeira	1 1	0 0
Viana do Castelo	1 1	0 0
Setúbal	1 1	0 0
Santarém	1 1	0 0
Portalegre	1 1	0 0
Leiria	1 1	0 0
Castelo Branco	1 1	0 0
Total	68	11

SEXO DOS CANDIDATOS

Sexo	Cands. %	Cols. %
Masc.	36 53	6 55
Femin.	32 47	5 45
Total	68	11

CURSO DO 12º ANO

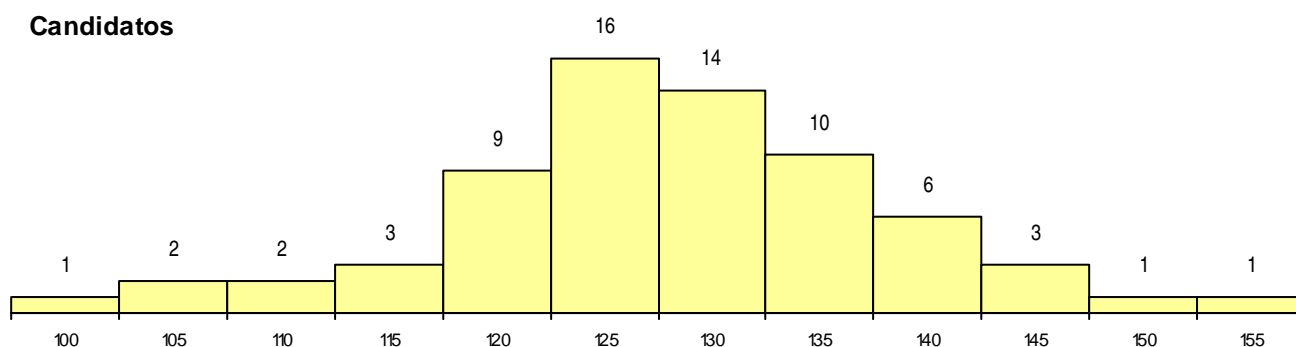
Curso 12º ano	(15 mais frequentes)	
	Cands. %	Cols. %
C60 Ciências e Tecnologias	20 29	4 36
C62 Línguas e Humanidades	13 19	1 9
C61 Ciências Socioeconómicas	11 16	2 18
C81 Recorrente - Ciências Socioeconómicas	4 6	1 9
P31 Técnico de Contabilidade	3 4	1 9
C80 Recorrente - Ciências e Tecnologias	3 4	0 0
P51 Técnico de Gestão	2 3	0 0
P14 Técnico de Multimédia	1 1	1 9
G27 Administração e Marketing (Portaria	1 1	1 9
G29 Animação e Gestão Desportiva (Por	1 1	0 0
G47 Contabilidade e Empreendedorismo	1 1	0 0
P27 Técnico de Comércio	1 1	0 0
966 Cursos EFA, Formações Modulares,	1 1	0 0
P56 Técnico de Gestão e Programação	1 1	0 0
P59 Técnico de Informática de Gestão	1 1	0 0

MÉDIAS dos Colocados

Nota de candidatura	134,4
Prova de ingresso	127,1
Média do 12º ano	138,4
Média do 10º/11º ano	138,4

DISTRIBUIÇÕES DE NOTAS DE CANDIDATURA

Candidatos



Colocados

