

Estabelecimento: 3082 Universidade do Algarve - Escola Superior de Gestão, Hotelaria e Turismo
Curso Superior: 9254 Turismo
Licenciatura

OPÇÃO CANDIDATURA

Opção	Cands. %	Cols. %
1ª	30 31	5 71
2ª	28 29	1 14
3ª	9 9	1 14
4ª	13 13	0 0
5ª	5 5	0 0
6ª	13 13	0 0
Total	98	7

ETAPA COLOCAÇÃO (contingente)

Etapa Colocação	Cands. %	Cols. %	Nota
17 Geral	98 100	7 100	134,4
Total	98	7	

DISTRITO/GAES DE CANDIDATURA

Distrito Origem	Cands. %	Cols. %
Faro	56 57	6 86
Lisboa	9 9	0 0
Beja	9 9	0 0
Évora	5 5	1 14
Setúbal	4 4	0 0
R. A. Madeira	3 3	0 0
Leiria	3 3	0 0
R. A. Açores	2 2	0 0
Viana do Castelo	2 2	0 0
Santarém	2 2	0 0
Porto	1 1	0 0
Portalegre	1 1	0 0
Coimbra	1 1	0 0
Total	98	7

SEXO DOS CANDIDATOS

Sexo	Cands. %	Cols. %
Masc.	39 40	4 57
Femin.	59 60	3 43
Total	98	7

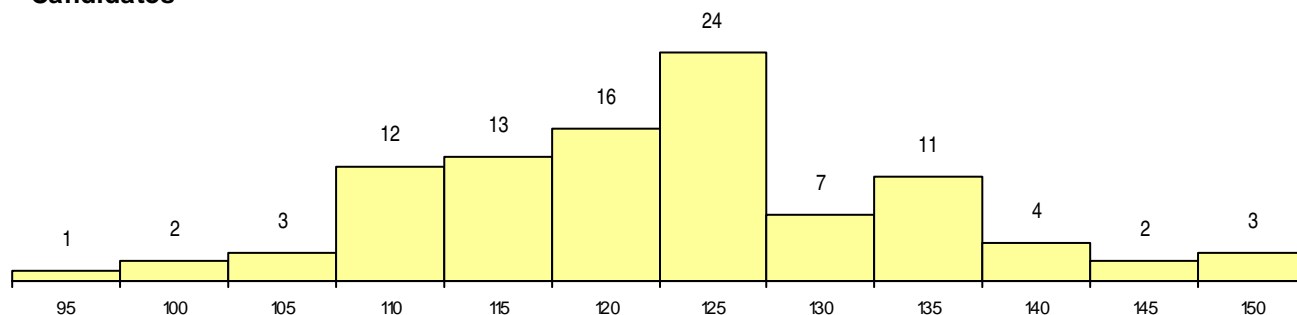
CURSO DO 12º ANO

(15 mais frequentes)

Curso 12º ano	Cands. %	Cols. %
C62 Línguas e Humanidades	58 59	6 86
966 Cursos EFA, Formações Modulares,	8 8	1 14
C60 Ciências e Tecnologias	7 7	0 0
C61 Ciências Socioeconómicas	5 5	0 0
P91 Técnico de Turismo	3 3	0 0
C64 Artes Visuais	3 3	0 0
C82 Recorrente - Línguas e Humanidade	2 2	0 0
P92 Técnico de Turismo Ambiental e Rur	2 2	0 0
C80 Recorrente - Ciências e Tecnologias	1 1	0 0
C81 Recorrente - Ciências Socioeconómi	1 1	0 0
608 Cursos Vocacionais (Todos os Curs	1 1	0 0
P27 Técnico de Comércio	1 1	0 0
P77 Técnico de Receção	1 1	0 0
P81 Técnico de Restauração	1 1	0 0
R02 Artes do Espetáculo - Interpretação	1 1	0 0

MÉDIAS dos Colocados

Nota de candidatura	139,1
Prova de ingresso	135,3
Média do 12º ano	141,1
Média do 10º/11º ano	141,1

DISTRIBUIÇÕES DE NOTAS DE CANDIDATURA**Candidatos****Colocados**