

Estabelecimento: 3113 Instituto Politécnico de Lisboa - Escola Superior de Comunicação Social
Curso Superior: 9222 Publicidade e Marketing
Licenciatura

OPÇÃO CANDIDATURA

Opção	Cands. %	Cols. %
1ª	96 35	5 83
2ª	73 26	1 17
3ª	43 16	0 0
4ª	26 9	0 0
5ª	26 9	0 0
6ª	13 5	0 0
Total	277	6

ETAPA COLOCAÇÃO (contingente)

Etapa Colocação	Cands. %	Cols. %	Nota
17 Geral	277 100	6 100	160,5
Total	277	6	

DISTRITO/GAES DE CANDIDATURA

Distrito Origem	Cands. %	Cols. %
Lisboa	208 75	6 100
Setúbal	21 8	0 0
Santarém	8 3	0 0
R. A. Madeira	7 3	0 0
Beja	6 2	0 0
Évora	5 2	0 0
Faro	4 1	0 0
Portalegre	3 1	0 0
R. A. Açores	3 1	0 0
Castelo Branco	2 1	0 0
Bragança	2 1	0 0
Braga	2 1	0 0
Leiria	2 1	0 0
Porto	1 0	0 0
Aveiro	1 0	0 0
Viseu	1 0	0 0
Coimbra	1 0	0 0
Total	277	6

SEXO DOS CANDIDATOS

Sexo	Cands. %	Cols. %
Masc.	86 31	2 33
Femin.	191 69	4 67
Total	277	6

CURSO DO 12º ANO

Curso 12º ano	Cands. %	Cols. %
C62 Línguas e Humanidades	119 43	3 50
C60 Ciências e Tecnologias	43 16	2 33
C61 Ciências Socioeconómicas	39 14	1 17
C64 Artes Visuais	18 6	0 0
C80 Recorrente - Ciências e Tecnologias	5 2	0 0
P28 Técnico de Comunicação - Marketin	4 1	0 0
C81 Recorrente - Ciências Socioeconómi	4 1	0 0
C70 Comunicação Audiovisual	3 1	0 0
P91 Técnico de Turismo	3 1	0 0
C82 Recorrente - Línguas e Humanidade	3 1	0 0
P14 Técnico de Multimédia	3 1	0 0
608 Cursos Vocacionais (Todos os Curs	2 1	0 0
P39 Técnico de Design Gráfico	2 1	0 0
966 Cursos EFA, Formações Modulares,	2 1	0 0
P97 Técnico de Vitrinismo	2 1	0 0

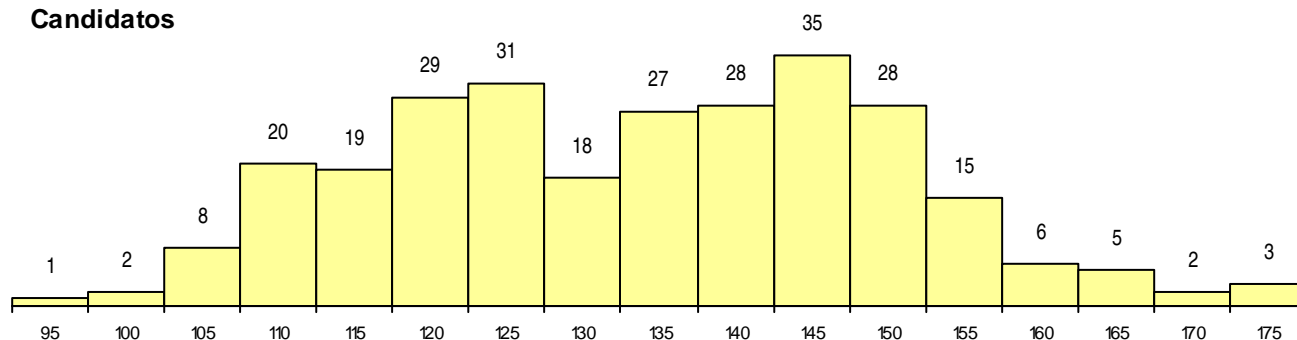
(15 mais frequentes)

MÉDIAS dos Colocados

Nota de candidatura	162,8
Prova de ingresso	167,7
Média do 12º ano	158,0
Média do 10º/11º ano	158,0

DISTRIBUIÇÕES DE NOTAS DE CANDIDATURA

Candidatos



Colocados

