

**Estabelecimento:** 3134 Instituto Politécnico do Porto - Instituto Superior de Contabilidade e Administração do Porto  
**Curso Superior:** 9043 Ciências e Tecnologias da Documentação e Informação  
*Licenciatura*

**OPÇÃO CANDIDATURA**

Opção	Cands. %	Cols. %
1ª	18 23	2 40
2ª	15 19	2 40
3ª	11 14	0 0
4ª	14 18	1 20
5ª	13 16	0 0
6ª	8 10	0 0
<b>Total</b>	<b>79</b>	<b>5</b>

**ETAPA COLOCAÇÃO (contingente)**

Etapa Colocação	Cands. %	Cols. %	Nota
17 Geral	79 100	5 100	138,3
<b>Total</b>	<b>79</b>	<b>5</b>	

**DISTRITO/GAES DE CANDIDATURA**

Distrito Origem	Cands. %	Cols. %
Porto	68 86	3 60
Braga	5 6	2 40
Aveiro	5 6	0 0
Vila Real	1 1	0 0
<b>Total</b>	<b>79</b>	<b>5</b>

**SEXO DOS CANDIDATOS**

Sexo	Cands. %	Cols. %
Masc.	25 32	2 40
Femin.	54 68	3 60
<b>Total</b>	<b>79</b>	<b>5</b>

**CURSO DO 12º ANO (15 mais frequentes)**

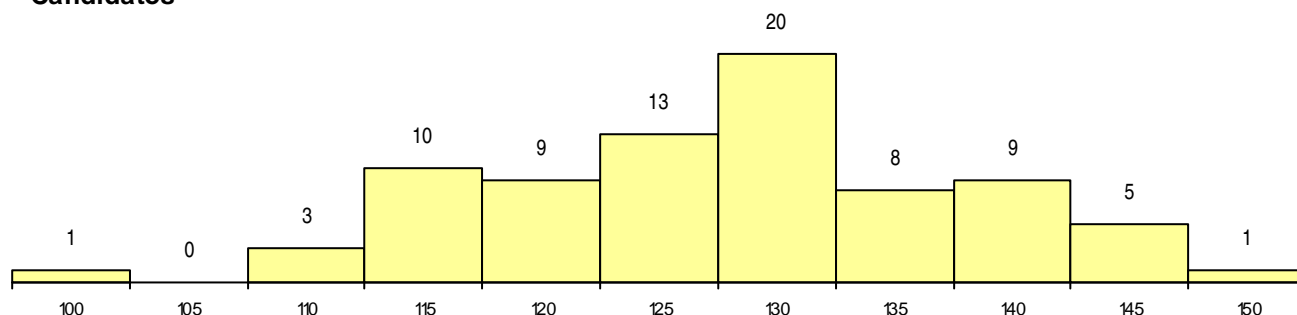
Curso 12º ano	Cands. %	Cols. %
C62 Línguas e Humanidades	40 51	3 60
C60 Ciências e Tecnologias	13 16	0 0
C80 Recorrente - Ciências e Tecnologias	7 9	0 0
C61 Ciências Socioeconómicas	5 6	1 20
C64 Artes Visuais	2 3	0 0
C81 Recorrente - Ciências Socioeconómi	2 3	0 0
P56 Técnico de Gestão e Programação	1 1	1 20
G20 Eletrotecnia e Automação (VT) (Port	1 1	0 0
G16 Assessoria Jurídica e Documentaçã	1 1	0 0
R02 Artes do Espetáculo - Interpretação	1 1	0 0
G30 Comunicação Multimédia (Portaria n	1 1	0 0
G35 Informática e Tecnologias Multimédi	1 1	0 0
G61 Produção Gráfica (Portaria n.º 267/2	1 1	0 0
P27 Técnico de Comércio	1 1	0 0
P53 Técnico de Gestão de Equipamento	1 1	0 0

**MÉDIAS dos Colocados**

Nota de candidatura	141,7
Prova de ingresso	141,8
Média do 12º ano	141,6
Média do 10º/11º ano	141,6

**DISTRIBUIÇÕES DE NOTAS DE CANDIDATURA**

**Candidatos**



**Colocados**

