

Estabelecimento: 7110 Escola Superior de Hotelaria e Turismo do Estoril
Curso Superior: 9996 Gestão Turística (regime pós-laboral)
Licenciatura

OPÇÃO CANDIDATURA

Opção	Cands. %	Cols. %
1ª	18 15	3 43
2ª	33 28	2 29
3ª	20 17	0 0
4ª	38 32	2 29
5ª	4 3	0 0
6ª	7 6	0 0
Total	120	7

ETAPA COLOCAÇÃO (contingente)

Etapa Colocação	Cands. %	Cols. %	Nota
17 Geral	120 100	7 100	143,4
Total	120	7	

DISTRITO/GAES DE CANDIDATURA

Distrito Origem	Cands. %	Cols. %
Lisboa	104 87	7 100
Santarém	6 5	0 0
Setúbal	4 3	0 0
Faro	2 2	0 0
Viseu	1 1	0 0
Portalegre	1 1	0 0
Leiria	1 1	0 0
Guarda	1 1	0 0
Total	120	7

SEXO DOS CANDIDATOS

Sexo	Cands. %	Cols. %
Masc.	63 53	1 14
Femin.	57 48	6 86
Total	120	7

CURSO DO 12º ANO (15 mais frequentes)

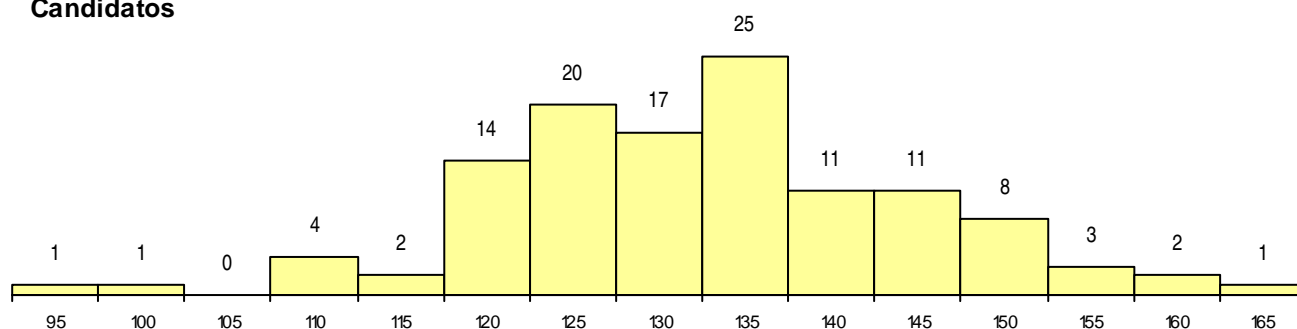
Curso 12º ano	Cands. %	Cols. %
C61 Ciências Socioeconómicas	39 33	4 57
C62 Línguas e Humanidades	29 24	1 14
C60 Ciências e Tecnologias	16 13	1 14
966 Cursos EFA, Formações Modulares,	9 8	0 0
P91 Técnico de Turismo	8 7	0 0
C81 Recorrente - Ciências Socioeconómi	6 5	0 0
950 Equivalências Estrangeiras (Decreto	2 2	1 14
C82 Recorrente - Línguas e Humanidade	2 2	0 0
S54 Técnicas de Cozinha/Pastelaria (Por	2 2	0 0
810 Agrupamento 1 / geral	1 1	0 0
P65 Técnico de Mecânica Naval	1 1	0 0
C80 Recorrente - Ciências e Tecnologias	1 1	0 0
C72 Design de Produto	1 1	0 0
C64 Artes Visuais	1 1	0 0
G80 Cursos profissionais das EP anterior	1 1	0 0

MÉDIAS dos Colocados

Nota de candidatura	148,4
Prova de ingresso	155,7
Média do 12º ano	143,6
Média do 10º/11º ano	143,6

DISTRIBUIÇÕES DE NOTAS DE CANDIDATURA

Candidatos



Colocados

