

Estabelecimento: 7230 Instituto Politécnico do Porto - Escola Superior de Saúde
Curso Superior: 8143 Ortopédica
 Licenciatura

OPÇÃO CANDIDATURA

Opção	Cands. %	Cols. %
1ª	7 16	1 100
2ª	5 11	0 0
3ª	12 27	0 0
4ª	6 14	0 0
5ª	10 23	0 0
6ª	4 9	0 0
Total	44	1

ETAPA COLOCAÇÃO (contingente)

Etapa Colocação	Cands. %	Cols. %	Nota
17 Geral	44 100	1 100	140,0
Total	44	1	

DISTRITO/GAES DE CANDIDATURA

Distrito Origem	Cands. %	Cols. %
Porto	31 70	0 0
Vila Real	3 7	0 0
Aveiro	3 7	1 100
Viseu	2 5	0 0
Viana do Castelo	2 5	0 0
Setúbal	1 2	0 0
Lisboa	1 2	0 0
Braga	1 2	0 0
Total	44	1

SEXO DOS CANDIDATOS

Sexo	Cands. %	Cols. %
Masc.	7 16	0 0
Femin.	37 84	1 100
Total	44	1

CURSO DO 12º ANO (15 mais frequentes)

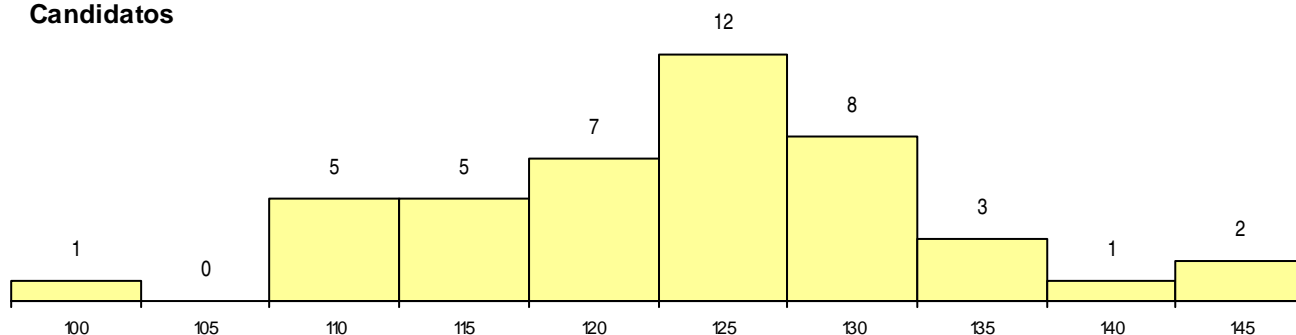
Curso 12º ano	Cands. %	Cols. %
C60 Ciências e Tecnologias	31 70	0 0
C80 Recorrente - Ciências e Tecnologias	7 16	0 0
G28 Análises Químico-Biológicas (Portari	2 5	0 0
C82 Recorrente - Línguas e Humanidade	1 2	1 100
P11 Técnico Auxiliar de Saúde	1 2	0 0
G26 Química, Ambiente e Qualidade (VT	1 2	0 0
C81 Recorrente - Ciências Socioeconómi	1 2	0 0

MÉDIAS dos Colocados

Nota de candidatura	140,0
Prova de ingresso	123,0
Média do 12º ano	157,0
Média do 10º/11º ano	157,0

DISTRIBUIÇÕES DE NOTAS DE CANDIDATURA

Candidatos



Colocados

