

Estabelecimento: 3013 Universidade de Aveiro - Escola Superior de Saúde de Aveiro
Curso Superior: 9500 Enfermagem
 Licenciatura

OPÇÃO CANDIDATURA

Opção	Cands. %	Cols. %
1ª	9 4	2 8
2ª	11 5	2 8
3ª	6 3	0 0
4ª	8 4	1 4
5ª	2 1	0 0
Total	36	5

ETAPA COLOCAÇÃO (contingente)

Etapa Colocação	Cands. %	Cols. %	Nota
17 Geral	36 17	5 20	129,8
Total	36	5	

DISTRITO/GAES DE CANDIDATURA

Distrito Origem	Cands. %	Cols. %
Porto	12 6	4 16
Aveiro	7 3	1 4
Braga	4 2	0 0
R. A. Madeira	3 1	0 0
Viana do Castelo	2 1	0 0
Viseu	1 0	0 0
Santarém	1 0	0 0
Lisboa	1 0	0 0
Leiria	1 0	0 0
Guarda	1 0	0 0
Faro	1 0	0 0
Coimbra	1 0	0 0
Castelo Branco	1 0	0 0
Total	36	5

SEXO DOS CANDIDATOS

Sexo	Cands. %	Cols. %
Masc.	7 3	1 4
Femin.	29 14	4 16
Total	36	5

CURSO DO 12º ANO (15 mais frequentes)

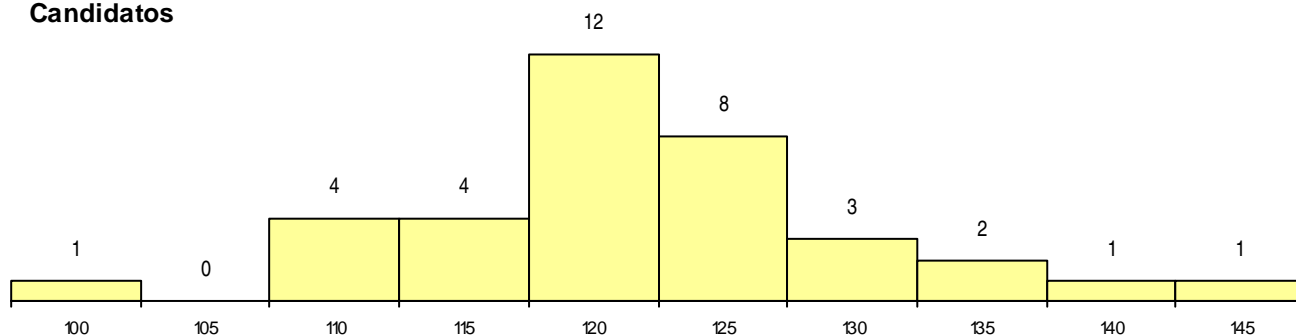
Curso 12º ano	Cands. %	Cols. %
C60 Ciências e Tecnologias	31 15	4 16
C80 Recorrente - Ciências e Tecnologias	3 1	0 0
A52 Análises Químico-Biológicas (Port. 9	1 0	1 4
966 Cursos EFA, Formações Modulares,	1 0	0 0

MÉDIAS dos Colocados

Nota de candidatura 136,1
 Prova de ingresso 120,0
 Média do 12º ano 146,8
 Média do 10º/11º ano 146,8

DISTRIBUIÇÕES DE NOTAS DE CANDIDATURA

Candidatos



Colocados

