

Estabelecimento: 3152 Instituto Politécnico de Setúbal - Escola Superior de Tecnologia de Setúbal
Curso Superior: L124 Tecnologias do Ambiente e do Mar
Licenciatura

OPÇÃO CANDIDATURA

Opção	Cands. %	Cols. %
2ª	1 2	0 0
3ª	1 2	1 5
4ª	1 2	1 5
5ª	1 2	1 5
Total	4	3

ETAPA COLOCAÇÃO (contingente)

Etapa Colocação	Cands. %	Cols. %	Nota
17 Geral	4 9	3 16	118,5
Total	4	3	

DISTRITO/GAES DE CANDIDATURA

Distrito Origem	Cands. %	Cols. %
Setúbal	2 4	1 5
Lisboa	2 4	2 11
Total	4	3

SEXO DOS CANDIDATOS

Sexo	Cands. %	Cols. %
Masc.	3 7	2 11
Femin.	1 2	1 5
Total	4	3

CURSO DO 12º ANO (15 mais frequentes)

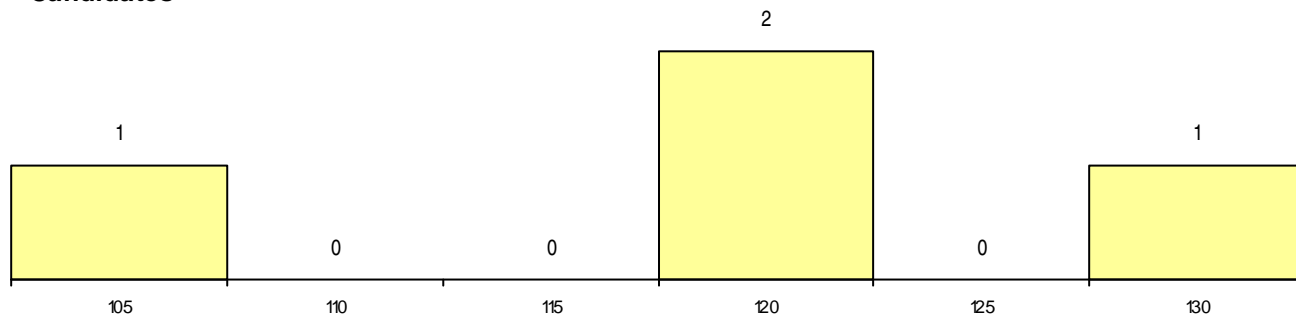
Curso 12º ano	Cands. %	Cols. %
C60 Ciências e Tecnologias	2 4	2 11
C61 Ciências Socioeconómicas	1 2	1 5
C80 Recorrente - Ciências e Tecnologias	1 2	0 0

MÉDIAS dos Colocados

Nota de candidatura 122,1
 Prova de ingresso 119,7
 Média do 12º ano 123,3
 Média do 10º/11º ano 123,3

DISTRIBUIÇÕES DE NOTAS DE CANDIDATURA

Candidatos



Colocados

