

Estabelecimento: 7002 Escola Superior de Enfermagem de Lisboa
Curso Superior: 9500 Enfermagem
 Licenciatura

OPÇÃO CANDIDATURA

Opção	Cands. %	Cols. %
1ª	63 16	10 20
2ª	15 4	1 2
3ª	11 3	1 2
4ª	6 2	0 0
5ª	5 1	0 0
6ª	4 1	0 0
Total	104	12

ETAPA COLOCAÇÃO (contingente)

Etapa Colocação	Cands. %	Cols. %	Nota
17 Geral	104 26	12 24	134,2
Total	104	12	

DISTRITO/GAES DE CANDIDATURA

Distrito Origem	Cands. %	Cols. %
Lisboa	52 13	8 16
Setúbal	13 3	0 0
Santarém	8 2	1 2
R. A. Madeira	5 1	1 2
Beja	4 1	0 0
Porto	4 1	1 2
Évora	3 1	0 0
Castelo Branco	2 1	0 0
Coimbra	2 1	0 0
Faro	2 1	0 0
Leiria	2 1	0 0
Viseu	2 1	1 2
Aveiro	1 0	0 0
Vila Real	1 0	0 0
Braga	1 0	0 0
R. A. Açores	1 0	0 0
Portalegre	1 0	0 0
Total	104	12

SEXO DOS CANDIDATOS

Sexo	Cands. %	Cols. %
Masc.	23 6	2 4
Femin.	81 21	10 20
Total	104	12

CURSO DO 12º ANO (15 mais frequentes)

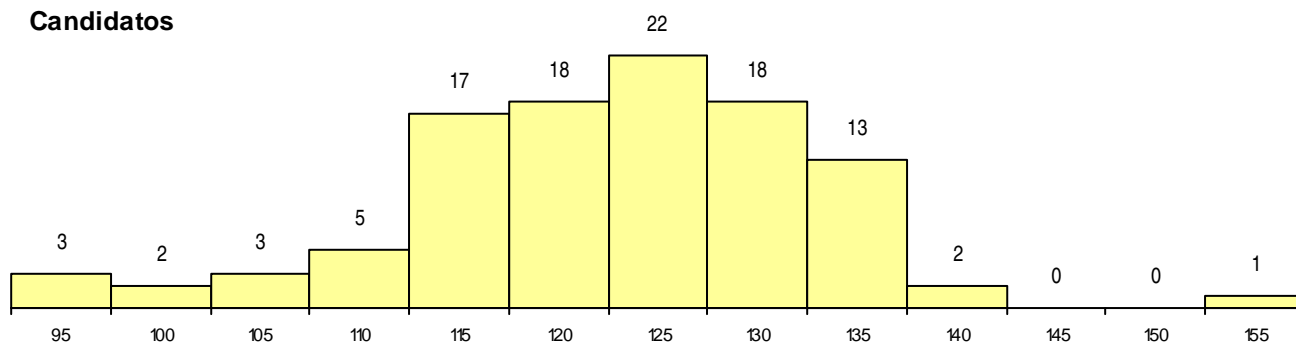
Curso 12º ano	Cands. %	Cols. %
C60 Ciências e Tecnologias	82 21	11 22
C80 Recorrente - Ciências e Tecnologias	8 2	0 0
P11 Técnico Auxiliar de Saúde	6 2	1 2
966 Cursos EFA, Formações Modulares,	5 1	0 0
950 Equivalências Estrangeiras (Decreto	1 0	0 0
P91 Técnico de Turismo	1 0	0 0
P08 Instrumentista de Sopros e de Percus	1 0	0 0

MÉDIAS dos Colocados

Nota de candidatura	138,1
Prova de ingresso	125,9
Média do 12º ano	146,2
Média do 10º/11º ano	146,2

DISTRIBUIÇÕES DE NOTAS DE CANDIDATURA

Candidatos



Colocados

