

**Estabelecimento:** 0903 Universidade Nova de Lisboa - Faculdade de Ciências e Tecnologia  
**Curso Superior:** 8334 Engenharia de Micro e Nanotecnologias  
*Mestrado Integrado*

**OPÇÃO CANDIDATURA**

Opção	Cands. %	Cols. %
1ª	20 37	2 50
2ª	13 24	2 50
3ª	9 17	0 0
4ª	3 6	0 0
5ª	6 11	0 0
6ª	3 6	0 0
<b>Total</b>	<b>54</b>	<b>4</b>

**ETAPA COLOCAÇÃO (contingente)**

Etapa Colocação	Cands. %	Cols. %	Nota
17 Geral	54 100	4 100	150,4
<b>Total</b>	<b>54</b>	<b>4</b>	

**DISTRITO/GAES DE CANDIDATURA**

Distrito Origem	Cands. %	Cols. %
Lisboa	41 76	3 75
Setúbal	4 7	0 0
Santarém	3 6	1 25
Leiria	3 6	0 0
Faro	1 2	0 0
Coimbra	1 2	0 0
Braga	1 2	0 0
<b>Total</b>	<b>54</b>	<b>4</b>

**SEXO DOS CANDIDATOS**

Sexo	Cands. %	Cols. %
Masc.	33 61	2 50
Femin.	21 39	2 50
<b>Total</b>	<b>54</b>	<b>4</b>

**CURSO DO 12º ANO (15 mais frequentes)**

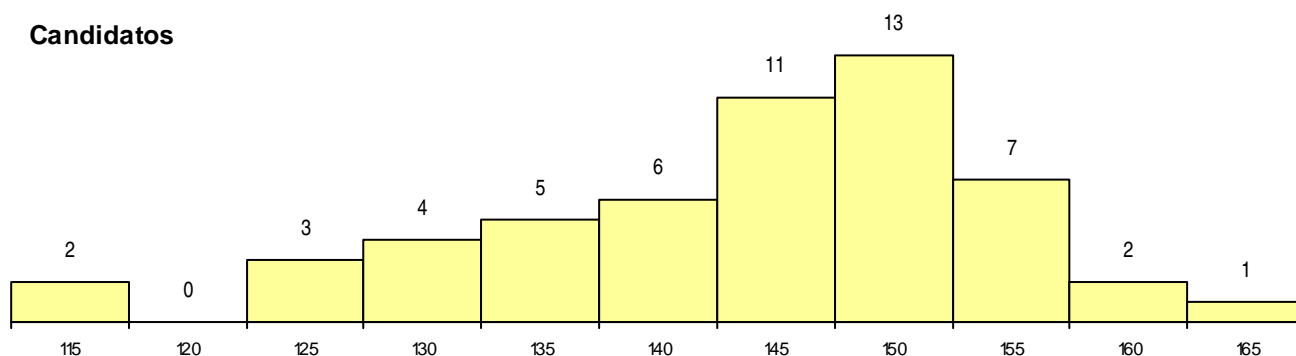
Curso 12º ano	Cands. %	Cols. %
C60 Ciências e Tecnologias	53 98	4 100
C80 Recorrente - Ciências e Tecnologias	1 2	0 0

**MÉDIAS dos Colocados**

Nota de candidatura 154,1  
 Prova de ingresso 147,1  
 Média do 12º ano 158,8  
 Média do 10º/11º ano 158,8

**DISTRIBUIÇÕES DE NOTAS DE CANDIDATURA**

**Candidatos**



**Colocados**

