

**Estabelecimento:** 1510 Universidade de Lisboa - Faculdade de Motricidade Humana  
**Curso Superior:** 9753 Ergonomia  
 Licenciatura

**OPÇÃO CANDIDATURA**

Opção	Cands. %	Cols. %
1ª	5 12	1 13
2ª	15 35	3 38
3ª	7 16	3 38
4ª	6 14	0 0
5ª	6 14	0 0
6ª	4 9	1 13
<b>Total</b>	<b>43</b>	<b>8</b>

**ETAPA COLOCAÇÃO (contingente)**

Etapa Colocação	Cands. %	Cols. %	Nota
17 Geral	43 100	8 100	115,5
<b>Total</b>	<b>43</b>	<b>8</b>	

**DISTRITO/GAES DE CANDIDATURA**

Distrito Origem	Cands. %	Cols. %
Lisboa	37 86	7 88
Setúbal	2 5	0 0
Santarém	1 2	0 0
Leiria	1 2	1 13
Faro	1 2	0 0
Coimbra	1 2	0 0
<b>Total</b>	<b>43</b>	<b>8</b>

**SEXO DOS CANDIDATOS**

Sexo	Cands. %	Cols. %
Masc.	28 65	6 75
Femin.	15 35	2 25
<b>Total</b>	<b>43</b>	<b>8</b>

**CURSO DO 12º ANO (15 mais frequentes)**

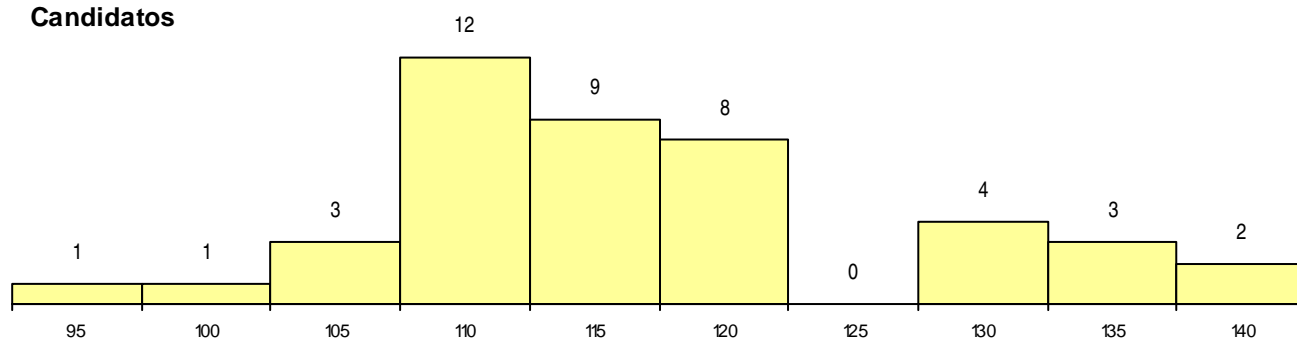
Curso 12º ano	Cands. %	Cols. %
C60 Ciências e Tecnologias	24 56	5 63
C80 Recorrente - Ciências e Tecnologias	8 19	0 0
C61 Ciências Socioeconómicas	4 9	2 25
C64 Artes Visuais	3 7	0 0
P56 Técnico de Gestão e Programação	2 5	0 0
950 Equivalências Estrangeiras (Decreto	1 2	1 13
C70 Comunicação Audiovisual	1 2	0 0

**MÉDIAS dos Colocados**

Nota de candidatura	121,6
Prova de ingresso	109,5
Média do 12º ano	133,6
Média do 10º/11º ano	133,6

**DISTRIBUIÇÕES DE NOTAS DE CANDIDATURA**

**Candidatos**



**Colocados**

