

**Estabelecimento:** 3092 Instituto Politécnico da Guarda - Escola Superior de Tecnologia e Gestão  
**Curso Superior:** 9205 Marketing  
*Licenciatura*

**OPÇÃO CANDIDATURA**

Opção	Cands. %	Cols. %
1ª	10 15	8 62
2ª	11 17	2 15
3ª	8 12	0 0
4ª	14 22	0 0
5ª	13 20	3 23
6ª	9 14	0 0
<b>Total</b>	<b>65</b>	<b>13</b>

**ETAPA COLOCAÇÃO (contingente)**

Etapa Colocação	Cands. %	Cols. %	Nota
17 Geral	65 100	13 100	117,8
<b>Total</b>	<b>65</b>	<b>13</b>	

**DISTRITO/GAES DE CANDIDATURA**

Distrito Origem	Cands. %	Cols. %
Guarda	11 17	2 15
Braga	8 12	0 0
Viseu	7 11	3 23
Aveiro	7 11	2 15
Porto	7 11	0 0
Lisboa	4 6	1 8
Leiria	3 5	0 0
Vila Real	3 5	0 0
R. A. Açores	2 3	1 8
Santarém	2 3	2 15
Évora	2 3	0 0
Coimbra	2 3	1 8
Castelo Branco	2 3	0 0
Faro	2 3	0 0
Portalegre	1 2	1 8
Bragança	1 2	0 0
Beja	1 2	0 0
<b>Total</b>	<b>65</b>	<b>13</b>

**SEXO DOS CANDIDATOS**

Sexo	Cands. %	Cols. %
Masc.	31 48	7 54
Femin.	34 52	6 46
<b>Total</b>	<b>65</b>	<b>13</b>

**CURSO DO 12º ANO**

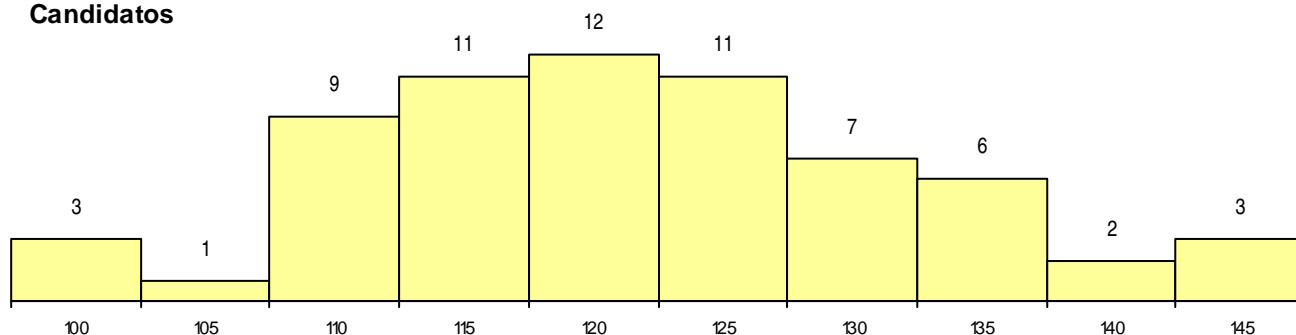
Curso 12º ano	(15 mais frequentes)	
	Cands. %	Cols. %
C62 Línguas e Humanidades	20 31	2 15
C60 Ciências e Tecnologias	17 26	3 23
P14 Técnico de Multimédia	3 5	1 8
C64 Artes Visuais	3 5	0 0
P27 Técnico de Comércio	2 3	2 15
966 Cursos EFA, Formações Modulares,	2 3	1 8
P51 Técnico de Gestão	2 3	1 8
G56 Contabilidade e Gestão (Portaria n.º	2 3	0 0
C80 Recorrente - Ciências e Tecnologias	2 3	0 0
S64 Técnico de Apoio à Gestão Desporti	1 2	1 8
R05 Técnico de Apoio à Gestão Desporti	1 2	1 8
C81 Recorrente - Ciências Socioeconómi	1 2	1 8
C61 Ciências Socioeconómicas	1 2	0 0
900 Emigrantes	1 2	0 0
P28 Técnico de Comunicação - Marketin	1 2	0 0

**MÉDIAS dos Colocados**

Nota de candidatura	125,5
Prova de ingresso	118,0
Média do 12º ano	129,5
Média do 10º/11º ano	129,5

**DISTRIBUIÇÕES DE NOTAS DE CANDIDATURA**

**Candidatos**



**Colocados**

