

**Estabelecimento:** 3118 Instituto Politécnico de Lisboa - Instituto Superior de Engenharia de Lisboa  
**Curso Superior:** 9089 Engenharia Civil  
 Licenciatura

**OPÇÃO CANDIDATURA**

| Opção        | Cands. %  | Cols. %   |
|--------------|-----------|-----------|
| 1ª           | 11 11     | 6 21      |
| 2ª           | 15 15     | 6 21      |
| 3ª           | 13 13     | 4 14      |
| 4ª           | 15 15     | 4 14      |
| 5ª           | 19 20     | 4 14      |
| 6ª           | 24 25     | 5 17      |
| <b>Total</b> | <b>97</b> | <b>29</b> |

**ETAPA COLOCAÇÃO (contingente)**

| Etapa Colocação | Cands. %  | Cols. %   | Nota  |
|-----------------|-----------|-----------|-------|
| 17 Geral        | 97 100    | 29 100    | 120,1 |
| <b>Total</b>    | <b>97</b> | <b>29</b> |       |

**DISTRITO/GAES DE CANDIDATURA**

| Distrito Origem | Cands. %  | Cols. %   |
|-----------------|-----------|-----------|
| Lisboa          | 84 87     | 27 93     |
| Setúbal         | 6 6       | 0 0       |
| Beja            | 2 2       | 0 0       |
| R. A. Açores    | 1 1       | 0 0       |
| Viseu           | 1 1       | 0 0       |
| Santarém        | 1 1       | 0 0       |
| Faro            | 1 1       | 1 3       |
| Aveiro          | 1 1       | 1 3       |
| <b>Total</b>    | <b>97</b> | <b>29</b> |

**SEXO DOS CANDIDATOS**

| Sexo         | Cands. %  | Cols. %   |
|--------------|-----------|-----------|
| Masc.        | 88 91     | 28 97     |
| Femin.       | 9 9       | 1 3       |
| <b>Total</b> | <b>97</b> | <b>29</b> |

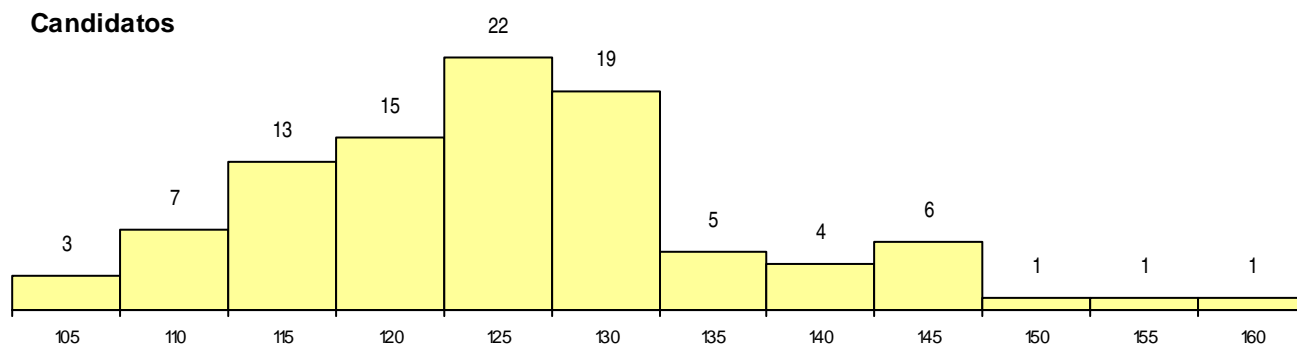
**CURSO DO 12º ANO**

(15 mais frequentes)

| Curso 12º ano                           | Cands. % | Cols. % |
|---|----------|---------|
| C60 Ciências e Tecnologias              | 91 94    | 27 93   |
| 950 Equivalências Estrangeiras (Decreto | 3 3      | 2 7     |
| C80 Recorrente - Ciências e Tecnologias | 3 3      | 0 0     |

**MÉDIAS dos Colocados**

|                      |       |
|----------------------|-------|
| Nota de candidatura  | 125,8 |
| Prova de ingresso    | 114,9 |
| Média do 12º ano     | 131,6 |
| Média do 10º/11º ano | 131,6 |

**DISTRIBUIÇÕES DE NOTAS DE CANDIDATURA****Candidatos****Colocados**