

Estabelecimento: 3122 Instituto Politécnico de Portalegre - Escola Superior de Tecnologia e Gestão
Curso Superior: 9670 Administração de Publicidade e Marketing
Licenciatura

OPÇÃO CANDIDATURA

Opção	Cands. %	Cols. %
1ª	11 26	8 89
2ª	6 14	0 0
3ª	13 31	1 11
4ª	4 10	0 0
5ª	3 7	0 0
6ª	5 12	0 0
Total	42	9

ETAPA COLOCAÇÃO (contingente)

Etapa Colocação	Cands. %	Cols. %	Nota
17 Geral	42 100	9 100	116,5
Total	42	9	

DISTRITO/GAES DE CANDIDATURA

Distrito Origem	Cands. %	Cols. %
Portalegre	15 36	2 22
Lisboa	7 17	3 33
Santarém	3 7	2 22
Coimbra	3 7	0 0
Beja	3 7	0 0
R. A. Açores	2 5	0 0
Faro	2 5	0 0
Viseu	1 2	0 0
Setúbal	1 2	0 0
Porto	1 2	0 0
Leiria	1 2	1 11
Guarda	1 2	0 0
Évora	1 2	1 11
Castelo Branco	1 2	0 0
Total	42	9

SEXO DOS CANDIDATOS

Sexo	Cands. %	Cols. %
Masc.	16 38	3 33
Femin.	26 62	6 67
Total	42	9

CURSO DO 12º ANO

Curso 12º ano	Cands. %	Cols. %
C62 Línguas e Humanidades	17 40	4 44
C60 Ciências e Tecnologias	11 26	3 33
966 Cursos EFA, Formações Modulares,	2 5	0 0
C64 Artes Visuais	2 5	0 0
T29 Técnico de Informática - Sistemas	1 2	1 11
G56 Contabilidade e Gestão (Portaria n.º	1 2	1 11
P91 Técnico de Turismo	1 2	0 0
P59 Técnico de Informática de Gestão	1 2	0 0
P28 Técnico de Comunicação - Marketin	1 2	0 0
P14 Técnico de Multimédia	1 2	0 0
C82 Recorrente - Línguas e Humanidade	1 2	0 0
C81 Recorrente - Ciências Socioeconómi	1 2	0 0
C80 Recorrente - Ciências e Tecnologias	1 2	0 0
C61 Ciências Socioeconómicas	1 2	0 0

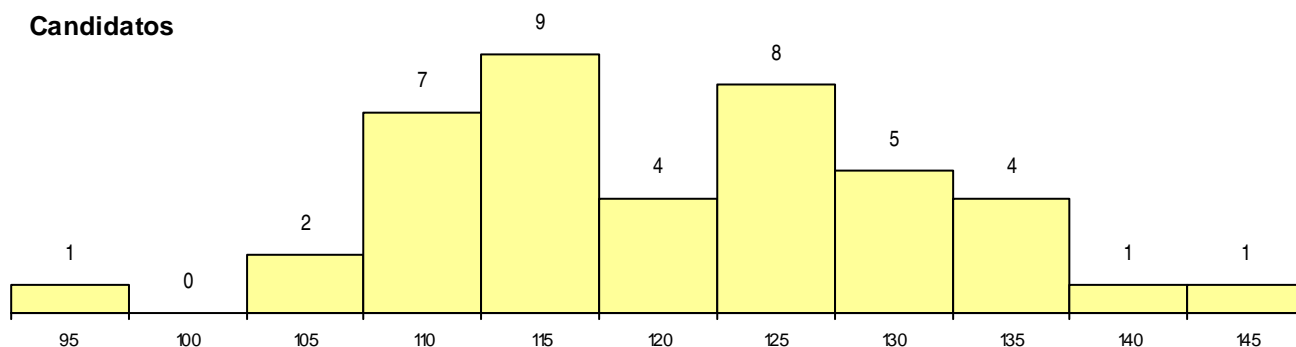
(15 mais frequentes)

MÉDIAS dos Colocados

Nota de candidatura	125,0
Prova de ingresso	114,3
Média do 12º ano	130,7
Média do 10º/11º ano	130,7

DISTRIBUIÇÕES DE NOTAS DE CANDIDATURA

Candidatos



Colocados

