

**Estabelecimento:** 7065 Instituto Politécnico de Santarém - Escola Superior de Saúde de Santarém  
**Curso Superior:** 9500 Enfermagem  
*Licenciatura*

**OPÇÃO CANDIDATURA**

Opção	Cands. %	Cols. %
1ª	9 9	1 8
2ª	14 14	3 25
3ª	18 19	5 42
4ª	21 22	3 25
5ª	18 19	0 0
6ª	17 18	0 0
<b>Total</b>	<b>97</b>	<b>12</b>

**ETAPA COLOCAÇÃO (contingente)**

Etapa Colocação	Cands. %	Cols. %	Nota
17 Geral	97 100	12 100	122,6
<b>Total</b>	<b>97</b>	<b>12</b>	

**DISTRITO/GAES DE CANDIDATURA**

Distrito Origem	Cands. %	Cols. %
Lisboa	26 27	8 67
Leiria	13 13	2 17
Santarém	13 13	1 8
Setúbal	10 10	0 0
Aveiro	6 6	0 0
R. A. Madeira	4 4	1 8
Faro	4 4	0 0
Coimbra	4 4	0 0
Porto	3 3	0 0
Évora	3 3	0 0
Portalegre	3 3	0 0
Viseu	2 2	0 0
Beja	2 2	0 0
Viana do Castelo	1 1	0 0
R. A. Açores	1 1	0 0
Guarda	1 1	0 0
Castelo Branco	1 1	0 0
<b>Total</b>	<b>97</b>	<b>12</b>

**SEXO DOS CANDIDATOS**

Sexo	Cands. %	Cols. %
Masc.	20 21	1 8
Femin.	77 79	11 92
<b>Total</b>	<b>97</b>	<b>12</b>

**CURSO DO 12º ANO (15 mais frequentes)**

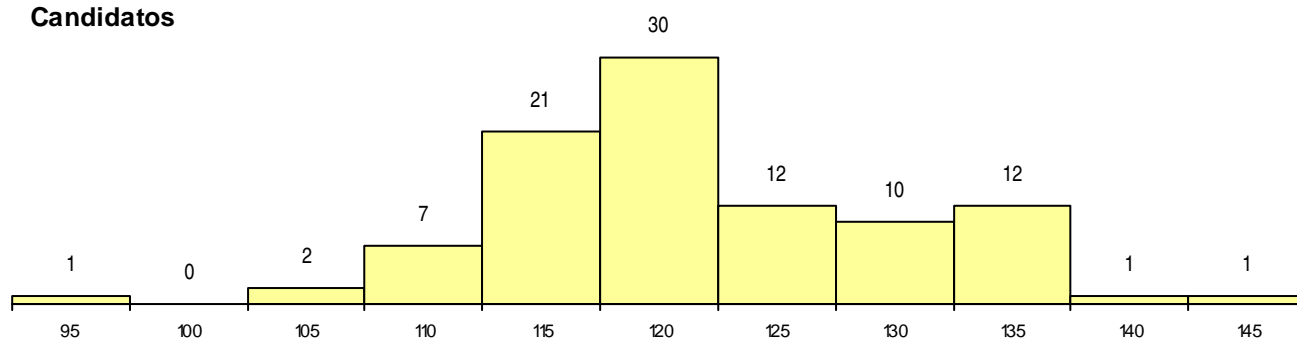
Curso 12º ano	Cands. %	Cols. %
C60 Ciências e Tecnologias	75 77	11 92
C80 Recorrente - Ciências e Tecnologias	9 9	0 0
966 Cursos EFA, Formações Modulares,	4 4	0 0
P11 Técnico Auxiliar de Saúde	3 3	1 8
610 Cursos de Educação e Formação (T	1 1	0 0
P91 Técnico de Turismo	1 1	0 0
P87 Técnico de Termalismo	1 1	0 0
P16 Técnico de Análise Laboratorial	1 1	0 0
C82 Recorrente - Línguas e Humanidade	1 1	0 0
C62 Línguas e Humanidades	1 1	0 0

**MÉDIAS dos Colocados**

Nota de candidatura	127,7
Prova de ingresso	113,3
Média do 12º ano	137,3
Média do 10º/11º ano	137,3

**DISTRIBUIÇÕES DE NOTAS DE CANDIDATURA**

**Candidatos**



**Colocados**

