

Estabelecimento: 7210 Instituto Politécnico de Coimbra - Escola Superior de Tecnologia da Saúde de Coimbra
Curso Superior: 9549 Farmácia
 Licenciatura

OPÇÃO CANDIDATURA

Opção	Cands. %	Cols. %
1ª	14 18	6 46
2ª	17 22	2 15
3ª	12 16	1 8
4ª	13 17	4 31
5ª	14 18	0 0
6ª	7 9	0 0
Total	77	13

ETAPA COLOCAÇÃO (contingente)

Etapa Colocação	Cands. %	Cols. %	Nota
17 Geral	77 100	13 100	127,1
Total	77	13	

DISTRITO/GAES DE CANDIDATURA

Distrito Origem	Cands. %	Cols. %
Coimbra	26 34	3 23
Aveiro	13 17	4 31
Viseu	5 6	1 8
Santarém	5 6	1 8
Porto	5 6	0 0
Leiria	4 5	1 8
Braga	4 5	1 8
Guarda	3 4	0 0
Castelo Branco	2 3	0 0
Bragança	2 3	0 0
Vila Real	2 3	1 8
Lisboa	2 3	1 8
R. A. Madeira	1 1	0 0
Portalegre	1 1	0 0
Faro	1 1	0 0
Setúbal	1 1	0 0
Total	77	13

SEXO DOS CANDIDATOS

Sexo	Cands. %	Cols. %
Masc.	18 23	3 23
Femin.	59 77	10 77
Total	77	13

CURSO DO 12º ANO (15 mais frequentes)

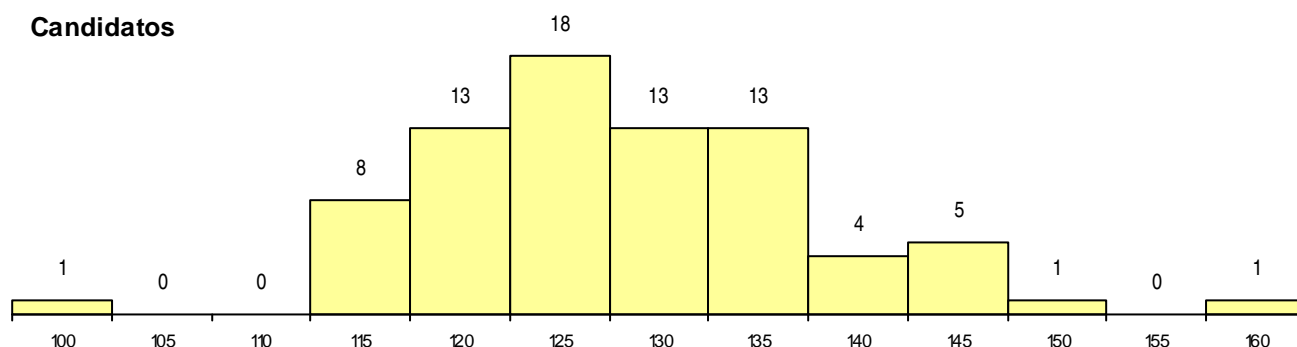
Curso 12º ano	Cands. %	Cols. %
C60 Ciências e Tecnologias	70 91	12 92
950 Equivalências Estrangeiras (Decreto	3 4	1 8
C80 Recorrente - Ciências e Tecnologias	2 3	0 0
966 Cursos EFA, Formações Modulares,	1 1	0 0
P11 Técnico Auxiliar de Saúde	1 1	0 0

MÉDIAS dos Colocados

Nota de candidatura	131,8
Prova de ingresso	114,0
Média do 12º ano	141,4
Média do 10º/11º ano	141,4

DISTRIBUIÇÕES DE NOTAS DE CANDIDATURA

Candidatos



Colocados

