

Estabelecimento: 7105 Escola Superior Náutica Infante D. Henrique
Curso Superior: 9745 Engenharia de Máquinas Marítimas
Licenciatura

OPÇÃO CANDIDATURA

Opção	Cands. %	Cols. %
2ª	1 4	1 6
5ª	2 8	0 0
6ª	1 4	0 0
Total	4	1

ETAPA COLOCAÇÃO (contingente)

Etapa Colocação	Cands. %	Cols. %	Nota
17 Geral	4 16	1 6	127,3
Total	4	1	

DISTRITO/GAES DE CANDIDATURA

Distrito Origem	Cands. %	Cols. %
Lisboa	3 12	0 0
Aveiro	1 4	1 6
Total	4	1

SEXO DOS CANDIDATOS

Sexo	Cands. %	Cols. %
Masc.	3 12	0 0
Femin.	1 4	1 6
Total	4	1

CURSO DO 12º ANO

(15 mais frequentes)

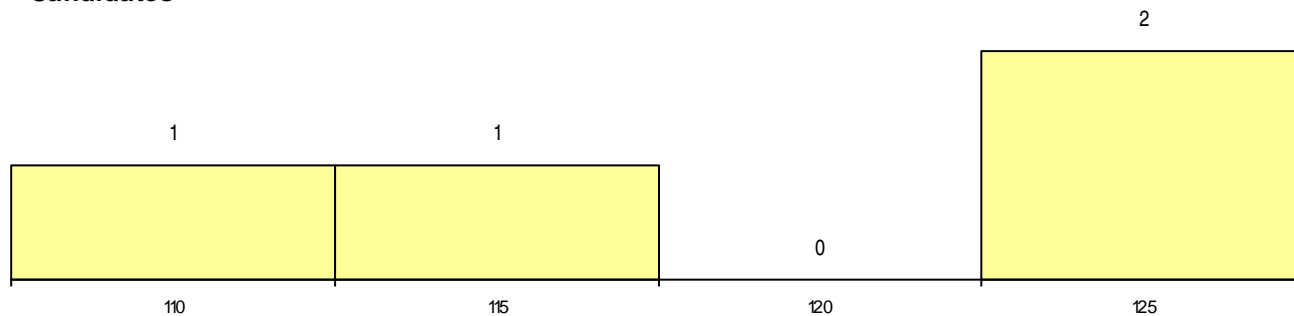
Curso 12º ano	Cands. %	Cols. %
C60 Ciências e Tecnologias	4 16	1 6

MÉDIAS dos Colocados

Nota de candidatura	127,3
Prova de ingresso	111,0
Média do 12º ano	136,0
Média do 10º/11º ano	136,0

DISTRIBUIÇÕES DE NOTAS DE CANDIDATURA

Candidatos



Colocados

