

Estabelecimento: 3053 Instituto Politécnico de Castelo Branco - Escola Superior de Tecnologia de Castelo Branco

Curso Superior: 8463 Engenharia das Energias Renováveis
Licenciatura

OPÇÃO CANDIDATURA				ETAPA COLOCAÇÃO (contingente)				DISTRITO/GAES DE CANDIDATURA			
Opção	Cands. %	Cols. %		Etapa Colocação	Cands. %	Cols. %	Nota	Distrito Origem	Cands. %	Cols. %	
1ª	2	40	2	100	5	100	2	100	127,3	Porto	1 20 0 0
3ª	2	40	0	0				Lisboa	1 20 0 0		
6ª	1	20	0	0				Guarda	1 20 1 50		
								Coimbra	1 20 0 0		
								Castelo Branco	1 20 1 50		
Total	5	2		Total	5	2		Total	5	2	

SEXO DOS CANDIDATOS			CURSO DO 12º ANO (15 mais frequentes)		
Sexo	Cands. %	Cols. %	Curso 12º ano	Cands. %	Cols. %
Masc.	3	60	0	0	
Femin.	2	40	2	100	
Total	5	2			

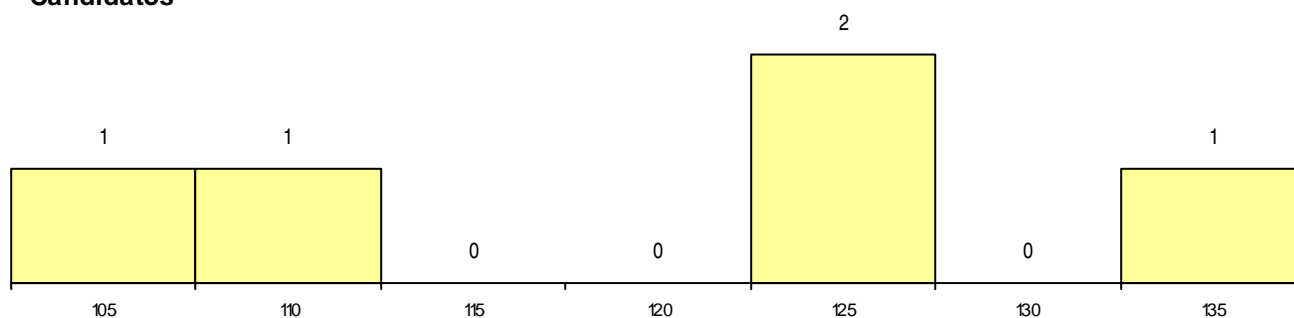
CURSO DO 12º ANO (15 mais frequentes)		
Curso 12º ano	Cands. %	Cols. %
C60 Ciências e Tecnologias	5	100

MÉDIAS dos Colocados

Nota de candidatura	130,7
Prova de ingresso	111,5
Média do 12º ano	141,0
Média do 10º/11º ano	141,0

DISTRIBUIÇÕES DE NOTAS DE CANDIDATURA

Candidatos



Colocados

