

**Estabelecimento:** 7075 Instituto Politécnico de Viana do Castelo - Escola Superior de Saúde  
**Curso Superior:** 9500 Enfermagem  
 Licenciatura

**OPÇÃO CANDIDATURA**

Opção	Cands. %	Cols. %
1ª	27 31	8 50
2ª	16 18	5 31
3ª	22 25	3 19
4ª	13 15	0 0
5ª	5 6	0 0
6ª	5 6	0 0
<b>Total</b>	<b>88</b>	<b>16</b>

**ETAPA COLOCAÇÃO (contingente)**

Etapa Colocação	Cands. %	Cols. %	Nota
17 Geral	88 100	16 100	135,0
<b>Total</b>	<b>88</b>	<b>16</b>	

**DISTRITO/GAES DE CANDIDATURA**

Distrito Origem	Cands. %	Cols. %
Braga	37 42	9 56
Viana do Castelo	22 25	6 38
Porto	21 24	1 6
Aveiro	3 3	0 0
Bragança	2 2	0 0
R. A. Açores	1 1	0 0
Viseu	1 1	0 0
Vila Real	1 1	0 0
<b>Total</b>	<b>88</b>	<b>16</b>

**SEXO DOS CANDIDATOS**

Sexo	Cands. %	Cols. %
Masc.	12 14	2 13
Femin.	76 86	14 88
<b>Total</b>	<b>88</b>	<b>16</b>

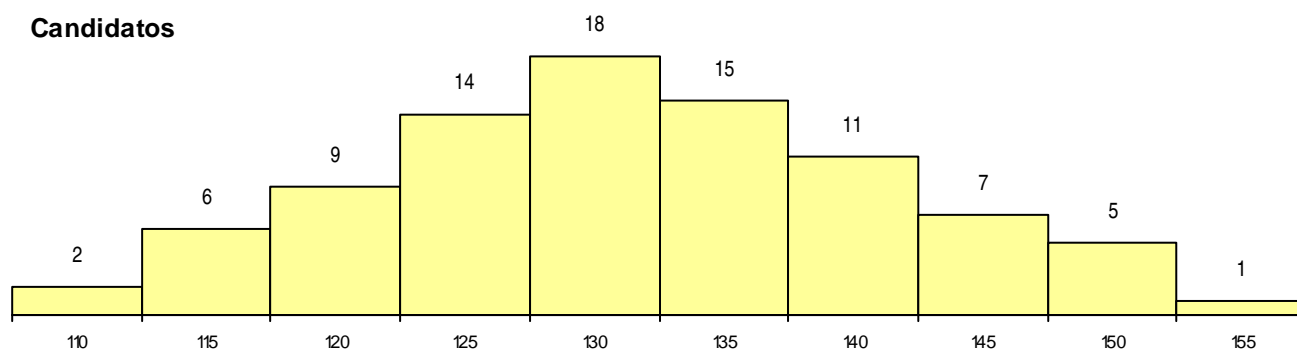
**CURSO DO 12º ANO**

(15 mais frequentes)

Curso 12º ano	Cands. %	Cols. %
C60 Ciências e Tecnologias	73 83	11 69
C80 Recorrente - Ciências e Tecnologias	4 5	1 6
P11 Técnico Auxiliar de Saúde	3 3	1 6
C62 Línguas e Humanidades	2 2	0 0
966 Cursos EFA, Formações Modulares,	1 1	1 6
P91 Técnico de Turismo	1 1	1 6
P72 Técnico de Produção Agrária	1 1	1 6
G44 Biotecnologia Aplicada (Portaria n.º	1 1	0 0
G28 Análises Químico-Biológicas (Portari	1 1	0 0
C82 Recorrente - Línguas e Humanidade	1 1	0 0

**MÉDIAS dos Colocados**

Nota de candidatura	143,0
Prova de ingresso	132,7
Média do 12º ano	153,3
Média do 10º/11º ano	153,3

**DISTRIBUIÇÕES DE NOTAS DE CANDIDATURA****Candidatos****Colocados**