

Estabelecimento: 0902 Universidade Nova de Lisboa - Faculdade de Ciências Sociais e Humanas
Curso Superior: 8109 Sociologia (regime pós-laboral)
Licenciatura

OPÇÃO CANDIDATURA

Opção	Cands. %	Cols. %
1ª	9 10	1 17
2ª	18 20	1 17
3ª	16 18	2 33
4ª	13 14	0 0
5ª	16 18	1 17
6ª	18 20	1 17
Total	90	6

ETAPA COLOCAÇÃO (contingente)

Etapa Colocação	Cands. %	Cols. %	Nota
17 Geral	90 100	6 100	133,5
Total	90	6	

DISTRITO/GAES DE CANDIDATURA

Distrito Origem	Cands. %	Cols. %
Lisboa	73 81	5 83
Setúbal	5 6	0 0
Leiria	3 3	1 17
Santarém	2 2	0 0
Faro	2 2	0 0
Coimbra	2 2	0 0
R. A. Madeira	1 1	0 0
Portalegre	1 1	0 0
Évora	1 1	0 0
Total	90	6

SEXO DOS CANDIDATOS

Sexo	Cands. %	Cols. %
Masc.	32 36	1 17
Femin.	58 64	5 83
Total	90	6

CURSO DO 12º ANO (15 mais frequentes)

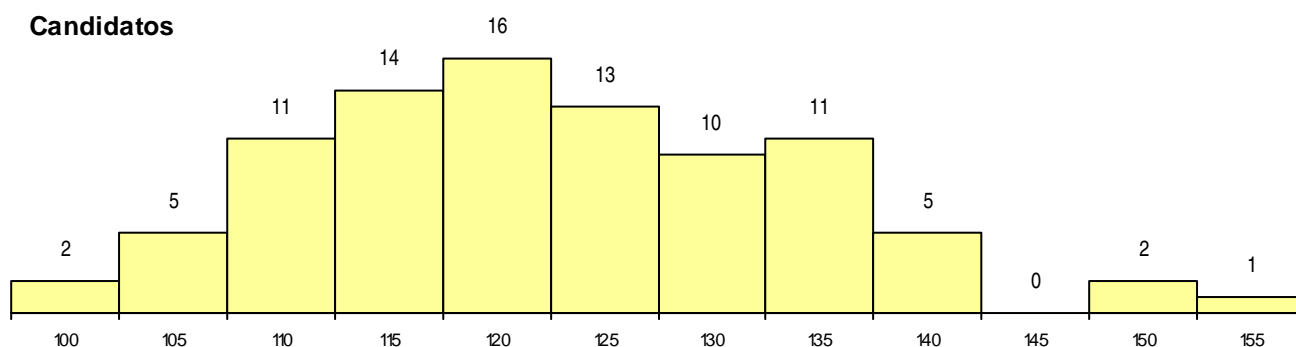
Curso 12º ano	Cands. %	Cols. %
C62 Línguas e Humanidades	54 60	4 67
C60 Ciências e Tecnologias	10 11	1 17
C61 Ciências Socioeconómicas	6 7	1 17
C80 Recorrente - Ciências e Tecnologias	4 4	0 0
966 Cursos EFA, Formações Modulares,	3 3	0 0
950 Equivalências Estrangeiras (Decreto	2 2	0 0
C81 Recorrente - Ciências Socioeconómi	2 2	0 0
P32 Técnico de Coordenação e Produçã	1 1	0 0
C82 Recorrente - Línguas e Humanidade	1 1	0 0
P19 Técnico de Apoio Psicossocial	1 1	0 0
P55 Técnico de Gestão do Ambiente	1 1	0 0
P60 Técnico de Instalações Elétricas	1 1	0 0
P91 Técnico de Turismo	1 1	0 0
R05 Técnico de Apoio à Gestão Desporti	1 1	0 0
725 Técnico comercial	1 1	0 0

MÉDIAS dos Colocados

Nota de candidatura	138,5
Prova de ingresso	142,3
Média do 12º ano	134,7
Média do 10º/11º ano	134,7

DISTRIBUIÇÕES DE NOTAS DE CANDIDATURA

Candidatos



Colocados

