

Estabelecimento: 3022 Instituto Politécnico de Beja - Escola Superior de Educação
Curso Superior: 9563 Desporto
Licenciatura

OPÇÃO CANDIDATURA

Opção	Cands. %	Cols. %
1ª	10 19	3 60
2ª	3 6	0 0
3ª	11 20	1 20
4ª	8 15	0 0
5ª	11 20	0 0
6ª	11 20	1 20
Total	54	5

ETAPA COLOCAÇÃO (contingente)

Etapa Colocação	Cands. %	Cols. %	Nota
17 Geral	54 100	5 100	120,7
Total	54	5	

DISTRITO/GAES DE CANDIDATURA

Distrito Origem	Cands. %	Cols. %
Setúbal	11 20	1 20
Faro	10 19	1 20
Beja	8 15	1 20
Lisboa	5 9	1 20
Évora	3 6	1 20
Portalegre	2 4	0 0
R. A. Madeira	2 4	0 0
Aveiro	2 4	0 0
Coimbra	2 4	0 0
Castelo Branco	2 4	0 0
Leiria	2 4	0 0
Viana do Castelo	1 2	0 0
Santarém	1 2	0 0
Vila Real	1 2	0 0
Bragança	1 2	0 0
R. A. Açores	1 2	0 0
Total	54	5

SEXO DOS CANDIDATOS

Sexo	Cands. %	Cols. %
Masc.	40 74	3 60
Femin.	14 26	2 40
Total	54	5

CURSO DO 12º ANO

(15 mais frequentes)

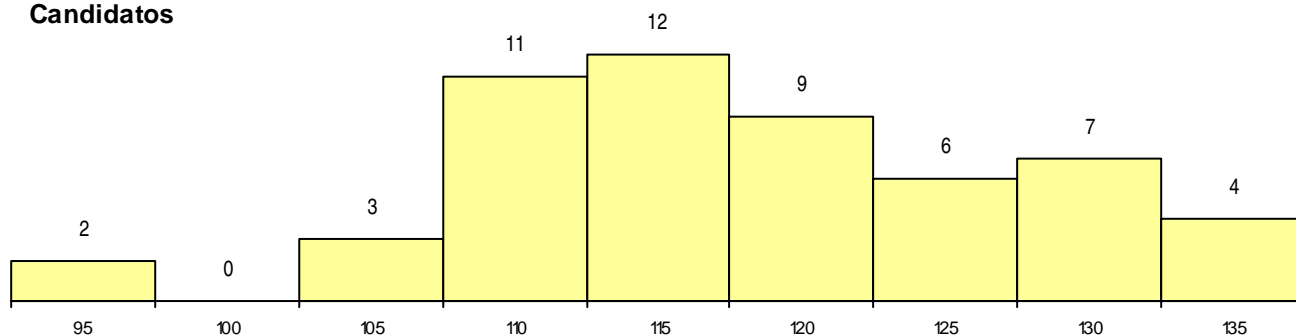
Curso 12º ano	Cands. %	Cols. %
C60 Ciências e Tecnologias	20 37	1 20
C62 Línguas e Humanidades	13 24	1 20
R05 Técnico de Apoio à Gestão Desporti	4 7	0 0
C61 Ciências Socioeconómicas	3 6	2 40
966 Cursos EFA, Formações Modulares,	3 6	0 0
C80 Recorrente - Ciências e Tecnologias	3 6	0 0
220 Ens. Sec. Recorrente (Todos os Cur	1 2	1 20
P96 Técnico de Viticultura e Enologia	1 2	0 0
P81 Técnico de Restauração	1 2	0 0
P56 Técnico de Gestão e Programação	1 2	0 0
P43 Técnico de Eletrónica, Automação e	1 2	0 0
P29 Técnico de Construção Civil	1 2	0 0
C81 Recorrente - Ciências Socioeconómi	1 2	0 0
089 Desporto (DL 74/2004)	1 2	0 0

MÉDIAS dos Colocados

Nota de candidatura	123,8
Prova de ingresso	107,4
Média do 12º ano	132,6
Média do 10º/11º ano	132,6

DISTRIBUIÇÕES DE NOTAS DE CANDIDATURA

Candidatos



Colocados

