

Estabelecimento: 3061 Instituto Politécnico de Coimbra - Escola Superior Agrária de Coimbra
Curso Superior: 9016 Biotecnologia
Licenciatura

OPÇÃO CANDIDATURA

Opção	Cands. %	Cols. %
1ª	15 20	7 64
2ª	13 18	1 9
3ª	17 23	1 9
4ª	11 15	0 0
5ª	8 11	1 9
6ª	10 14	1 9
Total	74	11

ETAPA COLOCAÇÃO (contingente)

Etapa Colocação	Cands. %	Cols. %	Nota
17 Geral	74 100	11 100	125,8
Total	74	11	

DISTRITO/GAES DE CANDIDATURA

Distrito Origem	Cands. %	Cols. %
Coimbra	29 39	3 27
Porto	11 15	1 9
Leiria	9 12	2 18
Aveiro	7 9	3 27
Viseu	4 5	1 9
Lisboa	3 4	0 0
Castelo Branco	3 4	1 9
Vila Real	2 3	0 0
Santarém	2 3	0 0
Braga	2 3	0 0
Viana do Castelo	1 1	0 0
Guarda	1 1	0 0
Total	74	11

SEXO DOS CANDIDATOS

Sexo	Cands. %	Cols. %
Masc.	36 49	5 45
Femin.	38 51	6 55
Total	74	11

CURSO DO 12º ANO

(15 mais frequentes)

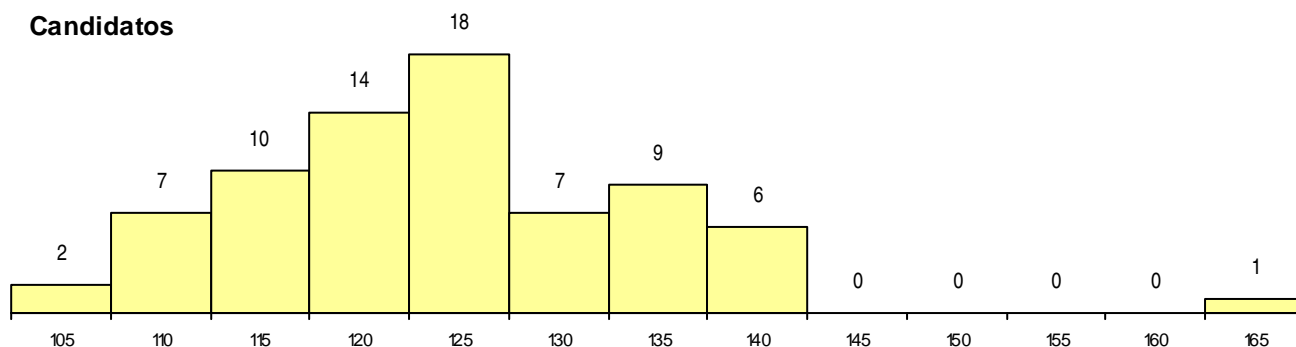
Curso 12º ano	Cands. %	Cols. %
C60 Ciências e Tecnologias	64 86	11 100
C80 Recorrente - Ciências e Tecnologias	3 4	0 0
950 Equivalências Estrangeiras (Decreto	1 1	0 0
610 Cursos de Educação e Formação (T	1 1	0 0
P56 Técnico de Gestão e Programação	1 1	0 0
G28 Análises Químico-Biológicas (Portari	1 1	0 0
C62 Línguas e Humanidades	1 1	0 0
C61 Ciências Socioeconómicas	1 1	0 0
A04 Biotecnologia (VCT) (Port. 941/2009	1 1	0 0

MÉDIAS dos Colocados

Nota de candidatura	131,9
Prova de ingresso	123,5
Média do 12º ano	136,4
Média do 10º/11º ano	136,4

DISTRIBUIÇÕES DE NOTAS DE CANDIDATURA

Candidatos



Colocados

