

Estabelecimento: 7015 Instituto Politécnico de Bragança - Escola Superior de Saúde de Bragança
Curso Superior: 8149 Dietética e Nutrição
Licenciatura

OPÇÃO CANDIDATURA

Opção	Cands. %	Cols. %
1ª	3 8	3 27
2ª	6 15	3 27
3ª	7 18	2 18
4ª	8 20	2 18
5ª	10 25	1 9
6ª	6 15	0 0
Total	40	11

ETAPA COLOCAÇÃO (contingente)

Etapa Colocação	Cands. %	Cols. %	Nota
17 Geral	40 100	11 100	115,2
Total	40	11	

DISTRITO/GAES DE CANDIDATURA

Distrito Origem	Cands. %	Cols. %
Braga	11 28	4 36
Porto	7 18	2 18
Santarém	4 10	1 9
Lisboa	3 8	0 0
R. A. Açores	2 5	1 9
Vila Real	2 5	0 0
Viana do Castelo	2 5	1 9
Castelo Branco	2 5	0 0
Bragança	2 5	1 9
Aveiro	2 5	0 0
Leiria	1 3	1 9
Guarda	1 3	0 0
Faro	1 3	0 0
Total	40	11

SEXO DOS CANDIDATOS

Sexo	Cands. %	Cols. %
Masc.	2 5	0 0
Femin.	38 95	11 100
Total	40	11

CURSO DO 12º ANO (15 mais frequentes)

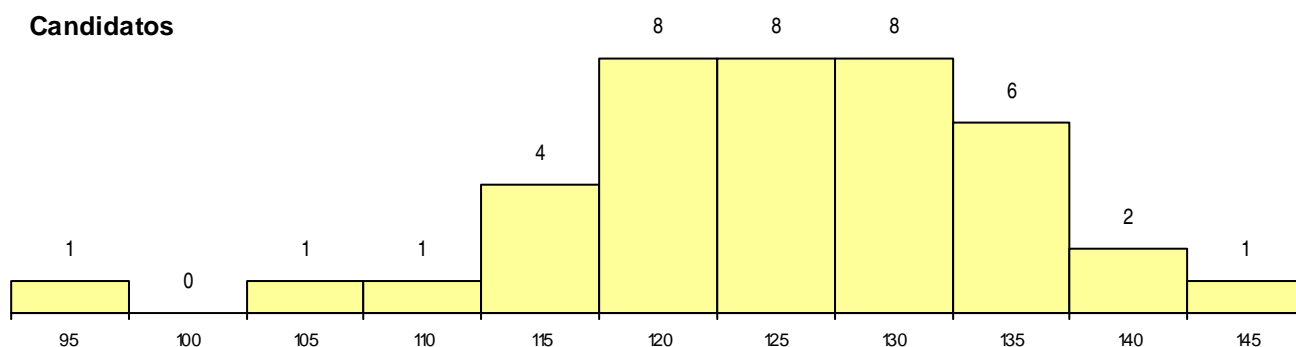
Curso 12º ano	Cands. %	Cols. %
C60 Ciências e Tecnologias	33 83	9 82
966 Cursos EFA, Formações Modulares,	2 5	0 0
P11 Técnico Auxiliar de Saúde	1 3	1 9
C80 Recorrente - Ciências e Tecnologias	1 3	1 9
R05 Técnico de Apoio à Gestão Desporti	1 3	0 0
C81 Recorrente - Ciências Socioeconómi	1 3	0 0
C64 Artes Visuais	1 3	0 0

MÉDIAS dos Colocados

Nota de candidatura	123,4
Prova de ingresso	104,1
Média do 12º ano	133,8
Média do 10º/11º ano	133,8

DISTRIBUIÇÕES DE NOTAS DE CANDIDATURA

Candidatos



Colocados

