

Estabelecimento: 7110 Escola Superior de Hotelaria e Turismo do Estoril
Curso Superior: 9995 Gestão do Lazer e Animação Turística (regime pós-laboral)
Licenciatura

OPÇÃO CANDIDATURA

Opção	Cands. %	Cols. %
1ª	12 15	1 14
2ª	19 24	3 43
3ª	15 19	0 0
4ª	13 16	3 43
5ª	7 9	0 0
6ª	13 16	0 0
Total	79	7

ETAPA COLOCAÇÃO (contingente)

Etapa Colocação	Cands. %	Cols. %	Nota
17 Geral	79 100	7 100	138,2
Total	79	7	

DISTRITO/GAES DE CANDIDATURA

Distrito Origem	Cands. %	Cols. %
Lisboa	74 94	6 86
Setúbal	1 1	0 0
Santarém	1 1	1 14
Portalegre	1 1	0 0
Faro	1 1	0 0
Évora	1 1	0 0
Total	79	7

SEXO DOS CANDIDATOS

Sexo	Cands. %	Cols. %
Masc.	43 54	4 57
Femin.	36 46	3 43
Total	79	7

CURSO DO 12º ANO (15 mais frequentes)

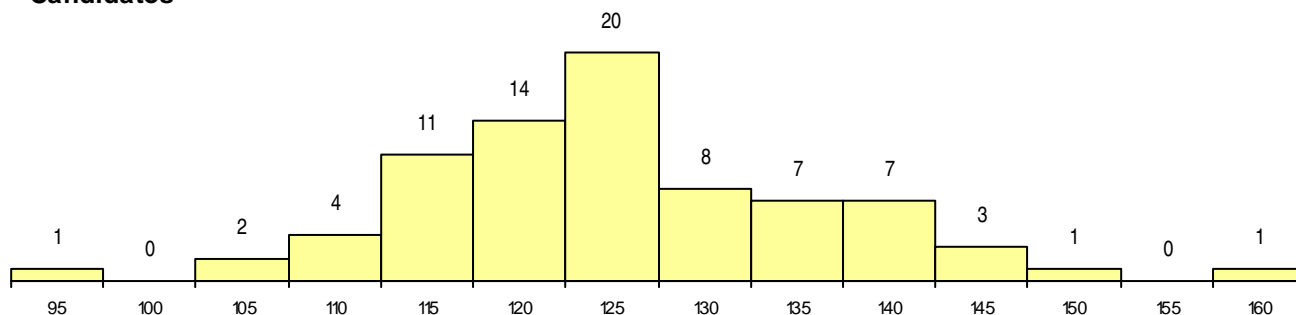
Curso 12º ano	Cands. %	Cols. %
C62 Línguas e Humanidades	24 30	3 43
C61 Ciências Socioeconómicas	13 16	2 29
P91 Técnico de Turismo	10 13	1 14
C60 Ciências e Tecnologias	8 10	1 14
966 Cursos EFA, Formações Modulares,	7 9	0 0
C82 Recorrente - Línguas e Humanidade	3 4	0 0
C81 Recorrente - Ciências Socioeconómi	2 3	0 0
C64 Artes Visuais	1 1	0 0
C72 Design de Produto	1 1	0 0
C73 Produção Artística	1 1	0 0
C80 Recorrente - Ciências e Tecnologias	1 1	0 0
P56 Técnico de Gestão e Programação	1 1	0 0
877 Recorrente por Blocos Capitalizávei	1 1	0 0
P65 Técnico de Mecânica Naval	1 1	0 0
P87 Técnico de Termalismo	1 1	0 0

MÉDIAS dos Colocados

Nota de candidatura	140,1
Prova de ingresso	137,1
Média do 12º ano	142,1
Média do 10º/11º ano	142,1

DISTRIBUIÇÕES DE NOTAS DE CANDIDATURA

Candidatos



Colocados

