

Estabelecimento: 0903 Universidade Nova de Lisboa - Faculdade de Ciências e Tecnologia
Curso Superior: 9369 Engenharia Mecânica
Mestrado Integrado

OPÇÃO CANDIDATURA

Opção	Cands. %	Cols. %
1ª	46 46	5 71
2ª	26 26	0 0
3ª	12 12	2 29
4ª	7 7	0 0
5ª	7 7	0 0
6ª	3 3	0 0
Total	101	7

ETAPA COLOCAÇÃO (contingente)

Etapa Colocação	Cands. %	Cols. %	Nota
17 Geral	101 100	7 100	162,2
Total	101	7	

DISTRITO/GAES DE CANDIDATURA

Distrito Origem	Cands. %	Cols. %
Lisboa	74 73	2 29
Setúbal	13 13	2 29
Leiria	4 4	0 0
Évora	2 2	1 14
Santarém	1 1	0 0
Guarda	1 1	0 0
Faro	1 1	1 14
Coimbra	1 1	0 0
Castelo Branco	1 1	0 0
Braga	1 1	0 0
Beja	1 1	0 0
Aveiro	1 1	1 14
Total	101	7

SEXO DOS CANDIDATOS

Sexo	Cands. %	Cols. %
Masc.	90 89	5 71
Femin.	11 11	2 29
Total	101	7

CURSO DO 12º ANO (15 mais frequentes)

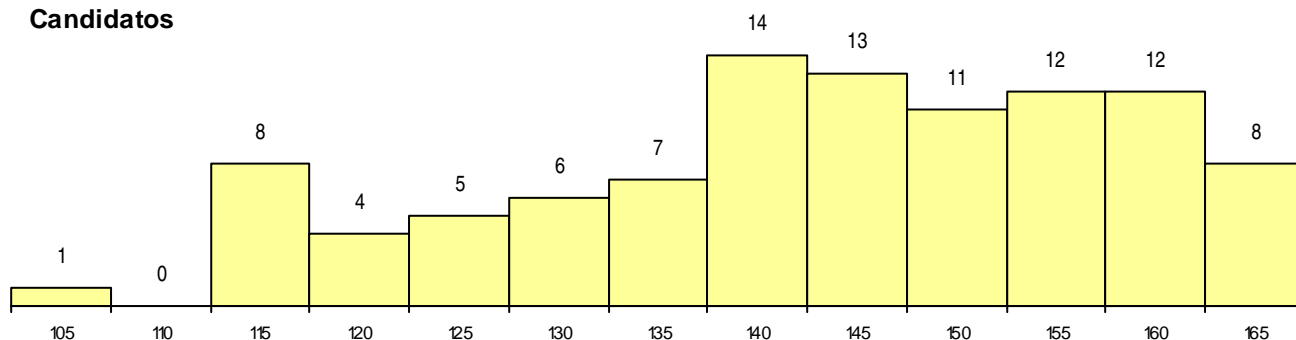
Curso 12º ano	Cands. %	Cols. %
C60 Ciências e Tecnologias	97 96	7 100
940 Escolas estrangeiras em Portugal	2 2	0 0
950 Equivalências Estrangeiras (Decreto	1 1	0 0
C80 Recorrente - Ciências e Tecnologias	1 1	0 0

MÉDIAS dos Colocados

Nota de candidatura 163,5
 Prova de ingresso 162,1
 Média do 12º ano 164,4
 Média do 10º/11º ano 164,4

DISTRIBUIÇÕES DE NOTAS DE CANDIDATURA

Candidatos



Colocados

