

Estabelecimento: 7020 Instituto Politécnico de Castelo Branco - Escola Superior de Saúde Dr. Lopes Dias
Curso Superior: 9500 Enfermagem
Licenciatura

OPÇÃO CANDIDATURA

Opção	Cands. %	Cols. %
1ª	12 16	5 63
2ª	18 24	2 25
3ª	13 17	0 0
4ª	13 17	0 0
5ª	14 19	1 13
6ª	5 7	0 0
Total	75	8

ETAPA COLOCAÇÃO (contingente)

Etapa Colocação	Cands. %	Cols. %	Nota
1 Deficientes	1 1	0 0	
17 Geral	75 100	8 100	131,9
Total	76	8	

DISTRITO/GAES DE CANDIDATURA

Distrito Origem	Cands. %	Cols. %
Castelo Branco	17 23	7 88
Portalegre	6 8	1 13
Viseu	6 8	0 0
Guarda	6 8	0 0
Aveiro	6 8	0 0
Évora	5 7	0 0
Lisboa	5 7	0 0
Leiria	5 7	0 0
Coimbra	4 5	0 0
Braga	4 5	0 0
Santarém	3 4	0 0
Porto	2 3	0 0
Vila Real	2 3	0 0
R. A. Açores	1 1	0 0
Setúbal	1 1	0 0
Faro	1 1	0 0
Viana do Castelo	1 1	0 0
Total	75	8

SEXO DOS CANDIDATOS

Sexo	Cands. %	Cols. %
Masc.	15 20	3 38
Femin.	60 80	5 63
Total	75	8

CURSO DO 12º ANO (15 mais frequentes)

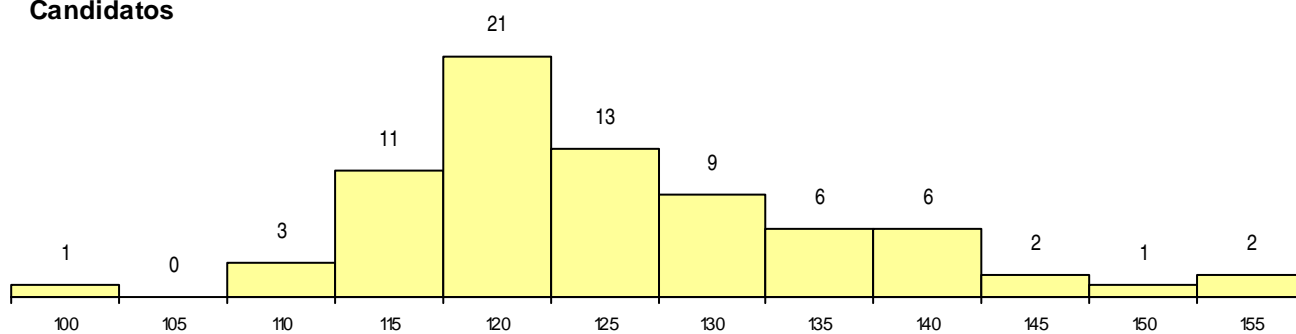
Curso 12º ano	Cands. %	Cols. %
C60 Ciências e Tecnologias	58 77	6 75
C80 Recorrente - Ciências e Tecnologias	6 8	0 0
P11 Técnico Auxiliar de Saúde	4 5	2 25
966 Cursos EFA, Formações Modulares,	3 4	0 0
C62 Línguas e Humanidades	3 4	0 0
C82 Recorrente - Línguas e Humanidade	1 1	0 0

MÉDIAS dos Colocados

Nota de candidatura 139,0
 Prova de ingresso 116,3
 Média do 12º ano 151,1
 Média do 10º/11º ano 151,1

DISTRIBUIÇÕES DE NOTAS DE CANDIDATURA

Candidatos



Colocados

