

Estabelecimento: 1000 Universidade do Minho
Curso Superior: 8183 Geografia e Planeamento
Licenciatura

OPÇÃO CANDIDATURA

Opção	Cands. %	Cols. %
1ª	15 25	3 25
2ª	11 18	3 25
3ª	12 20	2 17
4ª	9 15	1 8
5ª	5 8	3 25
6ª	8 13	0 0
Total	60	12

ETAPA COLOCAÇÃO (contingente)

Etapa Colocação	Cands. %	Cols. %	Nota
1 Deficientes	1 2	0 0	
17 Geral	60 100	12 100	129,8
Total	61	12	

DISTRITO/GAES DE CANDIDATURA

Distrito Origem	Cands. %	Cols. %
Braga	39 65	8 67
Porto	14 23	3 25
Santarém	3 5	1 8
Viana do Castelo	2 3	0 0
Vila Real	1 2	0 0
Bragança	1 2	0 0
Total	60	12

SEXO DOS CANDIDATOS

Sexo	Cands. %	Cols. %
Masc.	33 55	4 33
Femin.	27 45	8 67
Total	60	12

CURSO DO 12º ANO (15 mais frequentes)

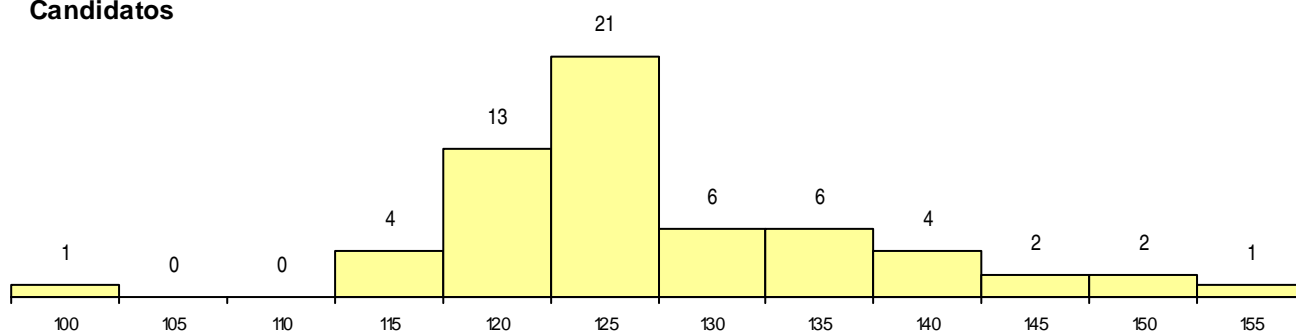
Curso 12º ano	Cands. %	Cols. %
C62 Línguas e Humanidades	43 72	9 75
C61 Ciências Socioeconómicas	11 18	3 25
966 Cursos EFA, Formações Modulares,	1 2	0 0
T38 Técnico de Multimédia	1 2	0 0
P47 Técnico de Energias Renováveis	1 2	0 0
P27 Técnico de Comércio	1 2	0 0
C82 Recorrente - Línguas e Humanidade	1 2	0 0
C81 Recorrente - Ciências Socioeconómi	1 2	0 0

MÉDIAS dos Colocados

Nota de candidatura	135,6
Prova de ingresso	135,5
Média do 12º ano	135,7
Média do 10º/11º ano	135,7

DISTRIBUIÇÕES DE NOTAS DE CANDIDATURA

Candidatos



Colocados

