

Estabelecimento: 1515 Universidade de Lisboa - Instituto Superior de Agronomia
Curso Superior: 9099 Engenharia do Ambiente
Licenciatura

OPÇÃO CANDIDATURA

Opção	Cands. %	Cols. %
1ª	12 14	0 0
2ª	14 16	1 20
3ª	17 20	3 60
4ª	14 16	0 0
5ª	21 24	0 0
6ª	9 10	1 20
Total	87	5

ETAPA COLOCAÇÃO (contingente)

Etapa Colocação	Cands. %	Cols. %	Nota
17 Geral	87 100	5 100	128,0
Total	87	5	

DISTRITO/GAES DE CANDIDATURA

Distrito Origem	Cands. %	Cols. %
Lisboa	76 87	4 80
Setúbal	3 3	0 0
Santarém	2 2	1 20
Leiria	2 2	0 0
Faro	2 2	0 0
Portalegre	1 1	0 0
Évora	1 1	0 0
Total	87	5

SEXO DOS CANDIDATOS

Sexo	Cands. %	Cols. %
Masc.	49 56	4 80
Femin.	38 44	1 20
Total	87	5

CURSO DO 12º ANO (15 mais frequentes)

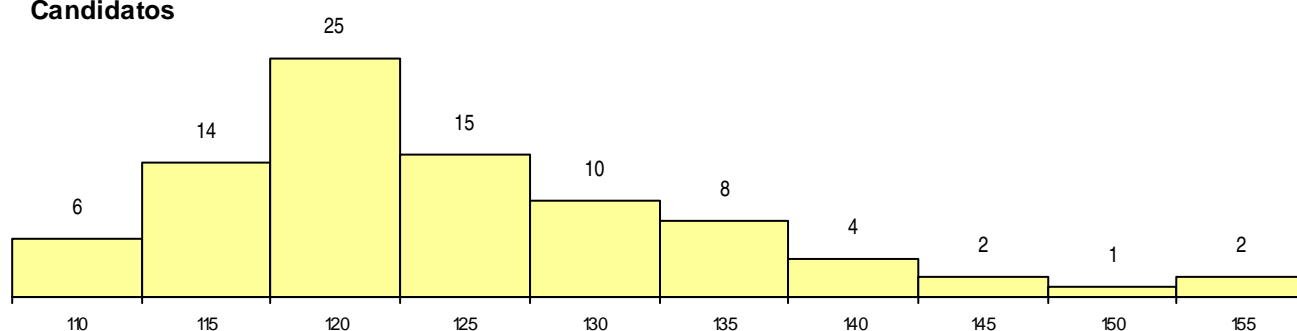
Curso 12º ano	Cands. %	Cols. %
C60 Ciências e Tecnologias	82 94	4 80
950 Equivalências Estrangeiras (Decreto	2 2	0 0
C80 Recorrente - Ciências e Tecnologias	1 1	1 20
940 Escolas estrangeiras em Portugal	1 1	0 0
C61 Ciências Socioeconómicas	1 1	0 0

MÉDIAS dos Colocados

Nota de candidatura 130,3
 Prova de ingresso 125,4
 Média do 12º ano 135,2
 Média do 10º/11º ano 135,2

DISTRIBUIÇÕES DE NOTAS DE CANDIDATURA

Candidatos



Colocados

