

Estabelecimento: 3083 Universidade do Algarve - Instituto Superior de Engenharia
Curso Superior: 9503 Engenharia Elétrica e Eletrónica
Licenciatura

OPÇÃO CANDIDATURA

Opção	Cands. %	Cols. %
2ª	2 50	1 100
3ª	1 25	0 0
6ª	1 25	0 0
Total	4	1

ETAPA COLOCAÇÃO (contingente)

Etapa Colocação	Cands. %	Cols. %	Nota
17 Geral	4 100	1 100	115,6
Total	4	1	

DISTRITO/GAES DE CANDIDATURA

Distrito Origem	Cands. %	Cols. %
Faro	3 75	1 100
Setúbal	1 25	0 0
Total	4	1

SEXO DOS CANDIDATOS

Sexo	Cands. %	Cols. %
Masc.	4 100	1 100
Total	4	1

CURSO DO 12º ANO (15 mais frequentes)

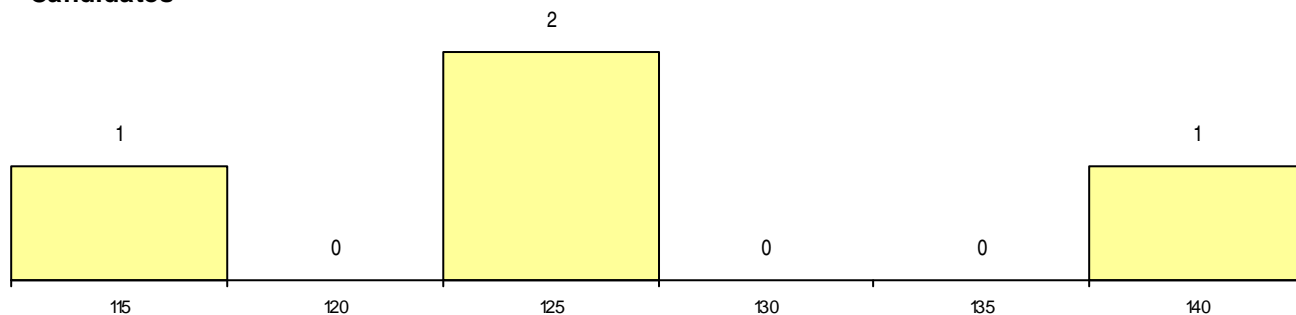
Curso 12º ano	Cands. %	Cols. %
C60 Ciências e Tecnologias	3 75	1 100
C80 Recorrente - Ciências e Tecnologias	1 25	0 0

MÉDIAS dos Colocados

Nota de candidatura 115,6
 Prova de ingresso 107,5
 Média do 12º ano 120,0
 Média do 10º/11º ano 120,0

DISTRIBUIÇÕES DE NOTAS DE CANDIDATURA

Candidatos



Colocações

