

**Estabelecimento:** 3113 Instituto Politécnico de Lisboa - Escola Superior de Comunicação Social  
**Curso Superior:** 9222 Publicidade e Marketing  
*Licenciatura*

**OPÇÃO CANDIDATURA**

Opção	Cands. %	Cols. %
1ª	94 33	4 50
2ª	57 20	2 25
3ª	52 18	1 13
4ª	43 15	0 0
5ª	25 9	1 13
6ª	13 5	0 0
<b>Total</b>	<b>284</b>	<b>8</b>

**ETAPA COLOCAÇÃO (contingente)**

Etapa Colocação	Cands. %	Cols. %	Nota
1 Deficientes	1 0	0 0	
17 Geral	284 100	8 100	155,5
<b>Total</b>	<b>285</b>	<b>8</b>	

**DISTRITO/GAES DE CANDIDATURA**

Distrito Origem	Cands. %	Cols. %
Lisboa	223 79	5 63
Setúbal	27 10	2 25
Faro	10 4	0 0
Santarém	7 2	0 0
Leiria	4 1	0 0
R. A. Açores	3 1	0 0
R. A. Madeira	2 1	0 0
Guarda	2 1	1 13
Évora	2 1	0 0
Porto	1 0	0 0
Portalegre	1 0	0 0
Braga	1 0	0 0
Aveiro	1 0	0 0
<b>Total</b>	<b>284</b>	<b>8</b>

**SEXO DOS CANDIDATOS**

Sexo	Cands. %	Cols. %
Masc.	82 29	2 25
Femin.	202 71	6 75
<b>Total</b>	<b>284</b>	<b>8</b>

**CURSO DO 12º ANO**

Curso 12º ano	Cands. %	Cols. %
C62 Línguas e Humanidades	115 40	3 38
C60 Ciências e Tecnologias	51 18	2 25
C61 Ciências Socioeconómicas	44 15	1 13
C64 Artes Visuais	13 5	0 0
P28 Técnico de Comunicação - Marketin	9 3	0 0
C80 Recorrente - Ciências e Tecnologias	7 2	0 0
C81 Recorrente - Ciências Socioeconómi	5 2	0 0
966 Cursos EFA, Formações Modulares,	4 1	1 13
P91 Técnico de Turismo	3 1	1 13
C73 Produção Artística	2 1	0 0
P21 Técnico de Audiovisuais	2 1	0 0
P56 Técnico de Gestão e Programação	2 1	0 0
P48 Técnico de Fotografia	2 1	0 0
P01 Animador Sociocultural	2 1	0 0
P14 Técnico de Multimédia	2 1	0 0

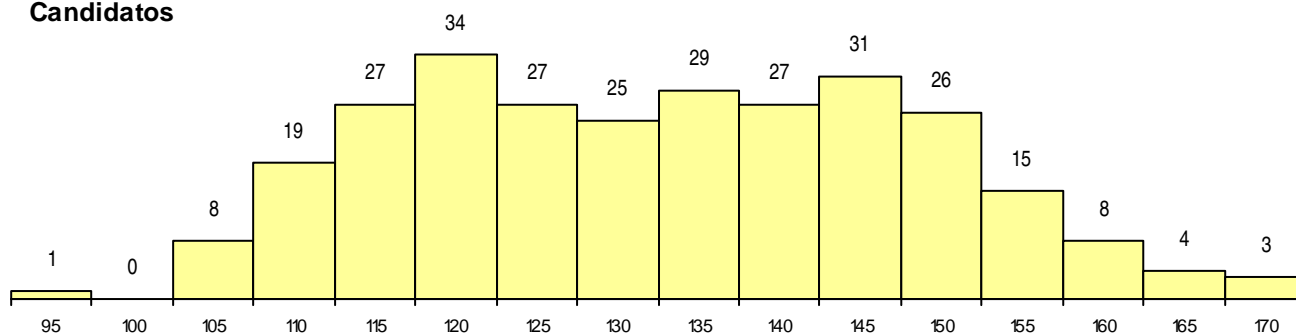
(15 mais frequentes)

**MÉDIAS dos Colocados**

Nota de candidatura	160,3
Prova de ingresso	162,4
Média do 12º ano	158,3
Média do 10º/11º ano	158,3

**DISTRIBUIÇÕES DE NOTAS DE CANDIDATURA**

**Candidatos**



**Colocados**

