

Estabelecimento: 3118 Instituto Politécnico de Lisboa - Instituto Superior de Engenharia de Lisboa
Curso Superior: 9121 Engenharia Informática e de Computadores
Licenciatura

OPÇÃO CANDIDATURA

Opção	Cands. %	Cols. %
1ª	99 28	2 15
2ª	85 24	5 38
3ª	65 19	0 0
4ª	46 13	2 15
5ª	28 8	1 8
6ª	25 7	3 23
Total	348	13

ETAPA COLOCAÇÃO (contingente)

Etapa Colocação	Cands. %	Cols. %	Nota
1 Deficientes	1 0	0 0	
17 Geral	348 100	13 100	146,5
Total	349	13	

DISTRITO/GAES DE CANDIDATURA

Distrito Origem	Cands. %	Cols. %
Lisboa	270 78	9 69
Setúbal	46 13	2 15
Santarém	6 2	0 0
Porto	5 1	1 8
Évora	4 1	0 0
Leiria	4 1	1 8
Viana do Castelo	2 1	0 0
Beja	2 1	0 0
Viseu	2 1	0 0
R. A. Madeira	1 0	0 0
Vila Real	1 0	0 0
Faro	1 0	0 0
Coimbra	1 0	0 0
Castelo Branco	1 0	0 0
Braga	1 0	0 0
Guarda	1 0	0 0
Total	348	13

SEXO DOS CANDIDATOS

Sexo	Cands. %	Cols. %
Masc.	324 93	12 92
Femin.	24 7	1 8
Total	348	13

CURSO DO 12º ANO (15 mais frequentes)

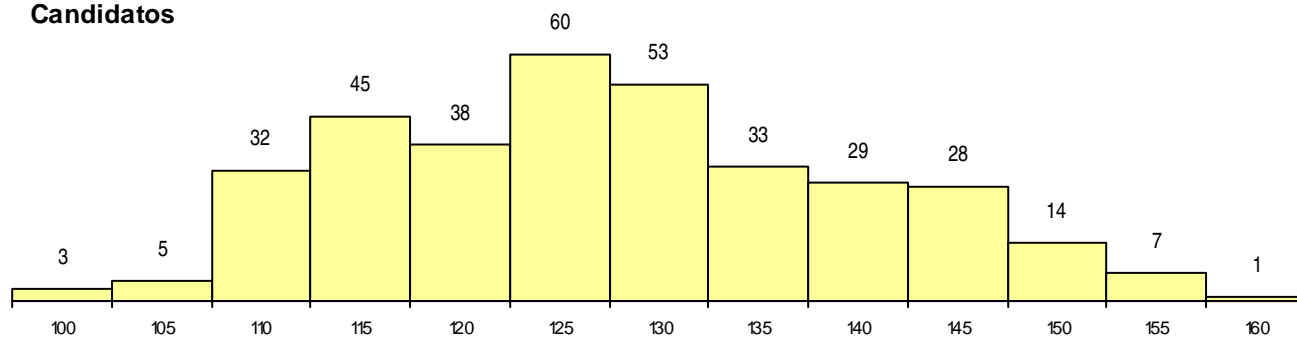
Curso 12º ano	Cands. %	Cols. %
C60 Ciências e Tecnologias	274 79	13 100
C61 Ciências Socioeconómicas	31 9	0 0
P56 Técnico de Gestão e Programação	14 4	0 0
C80 Recorrente - Ciências e Tecnologias	11 3	0 0
950 Equivalências Estrangeiras (Decreto	3 1	0 0
P53 Técnico de Gestão de Equipamento	3 1	0 0
966 Cursos EFA, Formações Modulares,	2 1	0 0
C81 Recorrente - Ciências Socioeconómi	2 1	0 0
P16 Técnico de Análise Laboratorial	1 0	0 0
C82 Recorrente - Línguas e Humanidade	1 0	0 0
060 Ciências e Tecnologias (DL 74/2004	1 0	0 0
G84 Informática (Portaria n.º 33/2015)	1 0	0 0
813 Agrupamento 1 / informática	1 0	0 0
P81 Técnico de Restauração	1 0	0 0
940 Escolas estrangeiras em Portugal	1 0	0 0

MÉDIAS dos Colocados

Nota de candidatura	150,7
Prova de ingresso	157,8
Média do 12º ano	143,5
Média do 10º/11º ano	143,5

DISTRIBUIÇÕES DE NOTAS DE CANDIDATURA

Candidatos



Colocados

